

A large industrial facility, possibly a refinery or chemical plant, with multiple levels of scaffolding, pipes, and large cylindrical tanks. The scene is dimly lit, with some lights visible on the structure.

TY-FLÖT®

EXCLUSION DES MATIÈRES ÉTRANGÈRES (FME)

Guide Produits

**BÂTI SUR
LA CONFIANCE.**

ty-flot.com

L'EXCLUSION DES MATIÈRES ÉTRANGÈRES AIDE À RÉDUIRE LES COÛTS

L'exclusion des matières étrangères permet d'éviter des problèmes coûteux avant même qu'ils ne surviennent, tout en apportant une valeur ajoutée immédiate.

La plupart des pièces compatibles avec la technologie d'exclusion des matières étrangères ont un coût similaire à celui des composants standard, tout en étant conçues pour durer. L'investissement initial est minime. Par contre, les bénéfices à long terme sont considérables.

NE PAS SE PRÉPARER, C'EST SE PRÉPARER À L'ÉCHEC

Dans le domaine sportif, l'entraînement aide à progresser. Il en va de même pour l'exclusion des matières étrangères : même si le type travail change, la préparation reste la même.

Un travailleur prêt pour l'exclusion des matières étrangères sécurise ses outils, ses vêtements et son équipement, supprimant ainsi les risques grâce à des sangles, des fixations auto-agrippantes ou du ruban adhésif. Si vos semelles sont propres, les poches vides et les documents bien conservés, les risques sont réduits, le chantier est protégé et les normes les plus élevées sont respectées.

UNE TRADITION D'INNOVATION ET DE PARTENARIAT

Fondée en 1995, Ty-Flot s'est rapidement imposée comme un pionnier dans le secteur du nucléaire, se forgeant une réputation d'innovation grâce à plus de 100 solutions d'exclusion des matières étrangères brevetées. Ty-Flot fait désormais partie du groupe Guardian, auquel elle apporte sa tradition d'excellence dans tous les secteurs d'activité.

QUELLE EST LA DIFFÉRENCE ENTRE LE CONTRÔLE DES DOMMAGES CAUSÉS PAR DES CORPS ÉTRANGERS ET L'EXCLUSION DES MATIÈRES ÉTRANGÈRES?

Dans le secteur aéronautique, les mesures de prévention des dommages causés par des corps étrangers sont désignées sous les termes « Contrôle des dommages causés par des corps étrangers » ou « Prévention des dommages causés par des corps étrangers », tandis que dans le secteur nucléaire, on parle « d'exclusion des matières étrangères ». Des différences subtiles existent entre ces deux concepts, mais leurs principes fondamentaux sont identiques.

Ty-Flot propose une gamme complète de produits d'exclusion de matières étrangères conçus pour être les meilleurs du marché et offrir une protection totale du système. Qu'il s'agisse de barrières, de couvertures, de capuchons, de bouchons, de bâches ou de solutions entièrement personnalisées, la gamme de produits Ty-Flot répond à tous les besoins pour prévenir la contamination par corps étrangers, même dans les systèmes les plus complexes.

Déclaration de conformité

Tous les produits ont été testés dans un laboratoire accrédité ISO 17025, conformément à toutes les exigences spécifiées par les normes et réglementations applicables.

TABLE DES MATIÈRES

Armoires FME

Armoires Basic	5
Armoires auxiliaires	6
Armoires Supreme	7
Armoires Extreme	7

Couvertures FME

Protections pour tubes et tuyaux en nylon	9
Protections ventilées pour tubes et tuyaux en nylon	10
Protections pour tuyaux économiques	11
Couvertures haute température	12
Couvertures de soudage ajustables haute température	12
Bâches FME pour pièces et équipements	13
Bâches magnétiques	14
Bâches économiques	14
Griffolyn® imprimé	15
Couvertures magnétiques FME	15

Barrières FME

Revêtement de sol ignifuge Cover Guard® à motif damier	17
Revêtement de sol ignifuge Cover Guard® lisse et plat	17
Ruban de couture ignifuge Cover Guard®	17
Couvercles de regards - Résistants au passage des véhicules	18
Couvercles de regards - Résistants au passage des piétons	18
Feuilles magnétiques en vinyle	19

Couvercles de brides

Protections de brides en PEHD	21
Plaques de protection de brides en PEHD	22
Protections de brides spécifiques	22

Capuchons FME

Capuchons de protection pour brides	24
Capuchons d'aération	25
Capuchons multifonctions - Série C	25
Capuchons électriques - GAMES EC, EZ, VCF ET VC	26
Capuchons NPT	27
Capuchons filetés	28

Bouchons et éponges FME

Bouchons filetés NPT	30
Bouchons filetés NPT compatibles avec les attaches	30
Bouchons filetés	31
Bouchons filetés évasés	31
Éponges Safe-T-Sponge®	32
Éponges LPL Safe-T-Sponge®	32
Éponges originales Safe-T-Sponge®	33
Éponges laminées Safe-T-Sponge®	33
Éponges carrées Safe-T-Sponge®	34
Éponges haute température Safe-T-Sponge®	34
Bouchons gonflables de type sac	35
Bouchons gonflables de type sac en nitrile	35
Bouchons expansibles en aluminium	36
Bouchons expansibles en nylon	37
Bouchons de vidange coniques	38
Cache-prises	38

Lanières FME

Pincés pour badges	40
Sangles pour badges Versaclamp	40
Cordons tour de cou	41
Lanières de sécurité	42
Dosimétrie / Lanières rétractables	42
Sacoques pour bouteilles et bombes aérosol	43
Porte-gants	43
Cordons de lunettes	44
Lanières pour casques de chantier	45
Stylos flottants	46
Lanières pour stylos et crayons	47

Fixations FME

Serre-câbles auto-agrippants	49
Attaches autobloquantes flottantes avec gravure en relief	50
Attaches autobloquantes flottantes sans marquage	50
Attaches autobloquantes Tefzel	51
Attaches autobloquantes flottantes	51

Accessoires FME

Alternatives aux broches métalliques à main	53
EPI FME	53
Marteau à frappe amortie	54
Serviettes Huck	54
Plateaux magnétiques	55
Sacs multi-usages	56
Outils d'inspection et de récupération	56

Plastiques colorés FME

Sacs-poubelle teintés	58
Gaines plates teintées	58
Sacs à fermeture à glissière teintés	59
Sacs pour dosimètres V-PAK	59

Création et gestion de zones

Crochets et aimants	61
Ruban de signalisation FME	62
Ruban adhésif FME pour sols en vinyle	62
Ruban adhésif pour FME et applications nucléaires	63
Autocollants et aimants FME pour casques de chantier	63
Panneaux « Travailleurs préparés à l'exclusion des matières étrangères »	64
Brassard de responsable FME	64
Gilet de responsable FME	65
Trousses pour responsable FME	65
AFFICHES THINK FME™	66
Inserts de signalisation FME	67
Panneaux FME	68
Autocollants FME et des matières exemptées	69
Étiquettes d'inventaire	69
Dispositif de marquage pour bouchons en plastique	70
Panneaux de signalisation FME	70
Poteaux de délimitation en plastique	71
Poteaux de signalisation rétractables de 15 pieds	71
Poteaux de signalisation rétractables de 30 pieds	72
Barrières rétractables à fixation murale	73
Poteaux de réception	74

Cover Guard® est une marque déposée de Bainbridge International.

Safe-T-Sponge® est une marque déposée d'Advanced F.M.E. Products. Griffolyn® est une marque déposée de Reef Industries. L'utilisation de ces marques déposées tierces n'implique aucune affiliation avec les propriétaires de ces marques ni aucun soutien de leur part.

ARMOIRES FME

- Responsabilité et contrôle
- Organisation et efficacité
- Sécurité et réduction des risques
- Conformité et bonnes pratiques

Les armoires sont des systèmes de rangement et de contrôle spécialement conçus pour ranger et répertorier tout le matériel nécessaire à la prévention contre la chute d'objets et à l'exclusion des matières étrangères dans les environnements sensibles tels que les centrales électriques, les sites de production industrielle, les installations pétrolières et gazières et le secteur aérospatial. Grâce à notre large gamme d'armoires, l'utilisateur final peut choisir le modèle le mieux adapté à ses besoins en matière de maintenance. Des armoires sur mesure sont proposées aux clients ayant des besoins très spécifiques dans un domaine particulier de leur activité. Des options d'armoires sur mesure sont disponibles sur demande.



APPLICATIONS GÉNÉRALES ET EMPLACEMENTS OÙ LES ARMOIRES D'EXCLUSION DES MATIÈRES ÉTRANGÈRES SONT COURAMMENT UTILISÉES

Salle des turbines



Zone de ravitaillement



Entrepôt



Instrumentation et contrôle



Atelier électrique



Armoires FME Basic

Gamme Basic



BASICOR

Points clés

- Contient une sélection des équipements d'exclusion des matières étrangères les plus couramment utilisés
- Chaque modèle est spécialement conçu pour les configurations les plus répandues
- Solution très prisée pour les nouveaux programmes d'exclusion des matières étrangères
- Contenu disponible sur demande

Références	Description	Poids	Dimensions (l x P x H)	Couleurs
BASICOR	Armoire approvisionnée en équipement FME Basic	710 lb (322 kg)	36 x 24 x 78 po (91 x 61 x 198 cm)	Orange
BASICPK	Armoire approvisionnée en équipement FME Basic	710 lb (322 kg)	36 x 24 x 78 po (91 x 61 x 198 cm)	Rose
BASICRD	Armoire approvisionnée en équipement FME Basic	710 lb (322 kg)	36 x 24 x 78 po (91 x 61 x 198 cm)	Rouge
BASICOREMPTY	Armoire BASIC uniquement avec bacs, équipement FME non inclus	584 lb (265 kg)	36 x 24 x 78 po (91 x 61 x 198 cm)	Orange

Armoires FME auxiliaires

Gamme Aux

Points clés

- Contient une sélection des équipements d'exclusion des matières étrangères les plus couramment utilisés
- Chaque modèle est spécialement conçu pour les configurations les plus répandues
- Solution très prisée pour les nouveaux programmes d'exclusion des matières étrangères
- Roulettes pour faciliter les déplacements
- Contenu disponible sur demande



AUX1OR

Références	Description	Poids	Dimensions (L x P x H)	Couleurs
AUX1OR	Armoire approvisionnée en équipement FME et DROPS AUX-1	545 lb (247 kg)	36 x 24 x 42 po (91 x 61 x 106 cm)	Orange
AUX1PK	Armoire approvisionnée en équipement FME et DROPS AUX-1	545 lb (247 kg)	36 x 24 x 42 po (91 x 61 x 106 cm)	Rose
AUX1RD	Armoire approvisionnée en équipement FME et DROPS AUX-1	545 lb (247 kg)	36 x 24 x 42 po (91 x 61 x 106 cm)	Rouge
AUX2OR	Armoire approvisionnée en équipement FME AUX-2	500 lb (226 kg)	36 x 24 x 42 po (91 x 61 x 106 cm)	Orange
AUX2PK	Armoire approvisionnée en équipement FME AUX-2	500 lb (226 kg)	36 x 24 x 42 po (91 x 61 x 106 cm)	Rose
AUX2RD	Armoire approvisionnée en équipement FME AUX-2	500 lb (226 kg)	36 x 24 x 42 po (91 x 61 x 106 cm)	Rouge
AUXXLOR	Armoire approvisionnée en équipement FME et DROPS AUX-XL	630 lb (285 kg)	48 x 24 x 42 po (121 x 61 x 106 cm)	Orange
AUXXLPK	Armoire approvisionnée en équipement FME et DROPS AUX-XL	630 lb (285 kg)	48 x 24 x 42 po (121 x 61 x 106 cm)	Rose
AUXXLRD	Armoire approvisionnée en équipement FME et DROPS AUX-XL	630 lb (285 kg)	48 x 24 x 42 po (121 x 61 x 106 cm)	Rouge
AUXEMPTY	Armoire AUX uniquement avec bacs, équipement FME et DROPS non inclus	545 lb (247 kg)	36 x 24 x 42 po (91 x 61 x 106 cm)	Orange
AUXPKEMPTY	Armoire AUX uniquement avec bacs, équipement FME et DROPS non inclus	545 lb (247 kg)	36 x 24 x 42 po (91 x 61 x 106 cm)	Rose

Armoires FME Supreme

Gamme Supreme



SUPREMEOR

Points clés

- Approvisionnées avec de plus grandes quantités d'équipement d'exclusion des matières étrangères
- Fourreaux pour chariot élévateur pour le transport
- Idéale pour les zones d'exclusion des matières étrangères à forte circulation
- Contenu disponible sur demande

Références	Description	Poids	Dimensions (LxP x H)	Couleurs
SUPREMEOR	Armoire approvisionnée en équipement FME et DROPS SUPREME	1725 lb (782 kg)	60 x 36 x 78 po (152 x 91 x 198 cm)	Orange
SUPREMEPK	Armoire approvisionnée en équipement FME et DROPS SUPREME	1725 lb (782 kg)	60 x 36 x 78 po (152 x 91 x 198 cm)	Rose
SUPREMEMAXOR	Armoire approvisionnée en équipement FME et DROPS SUPREME MAX	1725 lb (782 kg)	60 x 36 x 78 po (152 x 91 x 198 cm)	Orange
SUPREMEMAXPK	Armoire approvisionnée en équipement FME et DROPS SUPREME MAX	1725 lb (782 kg)	60 x 36 x 78 po (152 x 91 x 198 cm)	Rose
SUPREMEMAXRD	Armoire approvisionnée en équipement FME et DROPS SUPREME MAX	1725 lb (782 kg)	60 x 36 x 78 po (152 x 91 x 198 cm)	Rouge
SUPREMEEMPTY	Armoire SUPREME uniquement avec bacs, équipement FME et DROPS non inclus	1470 lb (667 kg)	60 x 36 x 78 po (152 x 91 x 198 cm)	Orange
SUPREMEFLGOR	Armoire approvisionnée en équipement FME à bride SUPREME	2322 lb (1053 kg)	60 x 36 x 78 po (152 x 91 x 198 cm)	Orange

Armoires FME EXTREME

Gamme Extreme



EXTREMEOR

Points clés

- Structure d'armoire robuste. Cadre en tôle de calibre 12, armoire plus large permettant d'accueillir des bacs supplémentaires de plus grande taille
- Bacs de porte suspendus à plus grande capacité
- Approvisionnées avec des quantités plus importantes et une gamme plus large d'équipement d'exclusion des matières étrangères
- Fourreaux pour chariot élévateur pour le transport
- Contenu disponible sur demande

Références	Description	Poids	Dimensions (LxP x H)	Couleurs
EXTREMEOR	Armoire approvisionnée en équipement FME et DROPS EXTREME	710 lb (322 kg)	52 x 30 x 78 po (132 x 76 x 198 cm)	Orange
EXTREMEPK	Armoire approvisionnée en équipement FME et DROPS EXTREME	710 lb (322 kg)	52 x 30 x 78 po (132 x 76 x 198 cm)	Rose

COUVERTURES FME ET SOLUTIONS DE PROTECTION

Notre gamme complète de couvertures d'exclusion des matières étrangères est conçue pour protéger les composants et systèmes critiques dans les environnements industriels, de construction et de maintenance. Des **couvertures pour tuyaux et tubes en 200 deniers**, durables et offrant une protection à la fois légère et résistante, aux **protections ventilées** pour la circulation de l'air tout en empêchant l'intrusion de corps étrangers, chaque produit garantit l'intégrité des équipements et la sécurité du personnel. Les **couvertures magnétiques** permettent une fermeture rapide et réutilisable sur les surfaces métalliques, tandis que les **bâches et couvertures de soudage** protègent les zones sensibles contre les étincelles, la poussière et les intempéries. Pour les environnements exigeants, nos **couvertures haute température** offrent une protection fiable contre l'exposition à la chaleur et la contamination. Idéale pour les secteurs de la production énergétique, pétrolière et gazière, de l'aérospatiale et de l'industrie manufacturière, notre gamme offre la protection, l'efficacité et le respect des normes nécessaires pour garantir des chantiers propres, sûrs et pleinement opérationnels.

La grande variété de modèles disponibles aide à protéger pratiquement tout équipement vulnérable, quelle que soit la tâche à accomplir. Bien que réputés pour notre stock important de produits, nous proposons également des solutions sur mesure parmi les plus abouties du secteur. Si vous ne trouvez pas le type de protection que vous recherchez dans cette section, n'hésitez pas à nous contacter. Nous créerons une solution sur mesure pour répondre à vos besoins.

ty-flot.com



Applications

- Maintenance des turbines
- Arrêts pour rechargement du combustible
- Systèmes auxiliaires de turbines à gaz
- Générateurs refroidis à l'hydrogène
- Zones de traitement du fioul
- Installations de traitement du charbon
- Salles de groupes électrogènes de secours
- Usines chimiques et pétrochimiques
- Production pharmaceutique
- Transformation des aliments et des céréales
- Usines de pâte et papier
- Traitement de l'acier et des métaux
- Panneaux de contrôle de têtes de puits
- Stations de pompage et de compression
- Enceintes de systèmes de détection de gaz
- Unités de procédé de raffinerie

Protections pour tubes et tuyaux pour FME



Points clés

- Base arrondie pour un ajustement sur mesure
- Cordon de serrage réglable avec bloqueur sans métal
- Ignifuge selon la norme NFPA-701
- Hydrofuge, réutilisable et lavable

Références	Description (diamètre x profondeur)	UNITÉ	QTÉ	Code couleur
CBFRIT*	1 x 4 po (2,5 x 10 cm)	PAQUET	50	FLGR
CBFR1*	1 x 4 po (2,5 x 10 cm)	PAQUET	50	OR, PK, RD, FLGR
CBFR2*	2 x 4 po (5 x 10 cm)	PAQUET	50	OR, PK, RD, FLGR
CBFR2.9	2,9 x 4 po (7 x 10 cm)	PAQUET	50	FLGR
CBFR4	4 x 6 po (7 x 15 cm)	PAQUET	30	OR, PK, RD, FLGR
CBFR6	6 x 6 po (15 x 15 cm)	PAQUET	30	OR, PK, RD, FLGR
CBFR9	9 x 6 po (22 x 15 cm)	PAQUET	30	OR, PK, RD, FLGR
CBFR10	10 x 6 po (25 x 15 cm)	PAQUET	30	OR, PK, RD, FLGR
CBFR12	12 x 6 po (30 x 15 cm)	PAQUET	20	OR, PK, RD, FLGR
CBFR15	15 x 6 po (38 x 15 cm)	PAQUET	20	OR, PK, RD, FLGR
CBFR18	18 x 6 po (46 x 15 cm)	PAQUET	20	OR, PK, RD, FLGR
CBFR20	20 x 10 po (50 x 25 cm)	PAQUET	20	RD
CBFR24	24 x 10 po (61 x 25 cm)	PAQUET	20	OR, PK, RD, FLGR
CBFR30	30 x 10 po (76 x 25 cm)	PAQUET	20	OR, PK, RD, FLGR
CBFR38	38 x 10 po (96 x 25 cm)	PAQUET	10	OR, PK, RD, FLGR
CBFR44	44 x 12 po (112 x 30 cm)	PAQUET	5	OR
CBFR48	48 x 12 po (122 x 30 cm)	PAQUET	5	OR
CBFR52	52 x 14 po (132 x 35 cm)	PAQUET	5	OR
CBFR56	56 x 14 po (142 x 35 cm)	PAQUET	5	OR
CBFR63	63 x 16 po (160 x 40 cm)	PC	1	RD
CBFR68X12	68 x 12 po (173 x 30 cm)	PC	1	OR

*Fermeture élastique

REMARQUE

Marquage : Exclusion des matières étrangères (FME) et diamètre de tuyau correspondant

Utilisez les références + le code couleur pour déterminer la référence
OR = Orange, PK = Rose, RD = Rouge, FLGR = Vert fluorescent

Protections ventilées pour tubes et tuyaux pour FME

Points clés

- Volet à fermeture auto-agrippante permettant d'accéder à la maille de ventilation
- Le volet ventilé permet l'équilibrage de la pression
- Ignifuge selon la norme NFPA-701
- Hydrofuge
- Base arrondie pour un ajustement sur mesure
- Cordon de serrage réglable avec bloqueur sans métal



Références	Description (diamètre x profondeur)	UNITÉ	Qté	Code couleur
CBVFR1*	1 x 4 po (2,5 x 10 cm)	PAQUET	50	OR, PK
CBVFR1T*	1 x 4 po (2,5 x 10 cm)	PAQUET	50	OR, PK
CBVFR2.9*	2,9 x 4 po (7 x 10 cm)	PAQUET	50	OR, PK
CBVFR4	4 x 6 po (10 x 15 cm)	PAQUET	30	OR, PK, RD
CBVFR6	6 x 6 po (15 x 15 cm)	PAQUET	30	OR, PK, RD
CBVFR9	9 x 6 po (22 x 15 cm)	PAQUET	30	OR, PK
CBVFR12	12 x 6 po (30 x 15 cm)	PAQUET	20	OR, PK
CBVFR15	15 x 6 po (38 x 15 cm)	PAQUET	20	OR, PK
CBVFR18	18 x 6 po (46 x 15 cm)	PAQUET	20	OR, PK
CBVFR24	24 x 10 po (61 x 25 cm)	PAQUET	20	OR, PK
CBVFR30	30 x 10 po (76 x 25 cm)	PAQUET	20	OR, PK
CBVFR38	38 x 10 po (96 x 25 cm)	PAQUET	10	OR, PK
CBVFR48	48 x 12 po (122 x 30 cm)	PAQUET	10	PK

*Fermeture élastique



REMARQUE

Marquage : Exclusion des matières étrangères (FME) et diamètre de tuyau correspondant

Utilisez les références + le code couleur pour déterminer la référence
OR = Orange, PK = Rose, RD = Rouge

Protections FME économiques



Points clés

- À utiliser lorsque les protections d'exclusion des matières étrangères ne doivent pas être réutilisées
- Ignifuge selon la norme NFPA-701
- Hydrofuge, respirant, réutilisable et lavable
- Cordon de serrage réglable avec bloqueur sans métal

Références	Profondeur	Diamètres des tuyaux compatibles	Qté	Couleur
ECOFR1HDOR*	4 po (10 cm)	1 po (2,5 cm)	500	Orange
ECOFR2HDOR	4 po (10 cm)	2 po (5 cm)	400	Orange
ECOFR4HDOR	6 po (15 cm)	4 po (5 cm)	400	Orange
ECOFR6HDOR	6 po (15 cm)	6 po (15 cm)	100	Orange
ECOFR10HDOR	6 po (15 cm)	10 po (25 cm)	100	Orange
ECOFR12HDOR	6 po (15 cm)	12 po (30 cm)	100	Orange
ECOFR15HDOR	6 po (15 cm)	15 po (38 cm)	50	Orange
ECOFR18HDOR	6 po (15 cm)	18 po (46 cm)	50	Orange
ECOFR24HDOR	10 po (25 cm)	24 po (61 cm)	50	Orange
ECOFR30HDOR	10 po (25 cm)	30 po (76 cm)	50	Orange
ECOFR38HDOR	10 po (25 cm)	38 po (96 cm)	50	Orange

*Fermeture élastique

REMARQUE

Marquage : Exclusion des matières étrangères (FME) et diamètre de tuyau correspondant

Couvertures haute température

Points clés

- Utilisation continue jusqu'à 500 °F (260 °C)
- Point de fusion : 1000 °F (520 °C)
- Cordon de serrage en kevlar avec bloqueur sans métal
- À utiliser pour le soudage et sur des tuyaux chauds



Références	Description (diamètre x profondeur)	UNITÉ	QTÉ
CBFR2HT	2 x 4 po (5 x 10 cm) Haute température	PC	1
CBFR4HT	4 x 6 po (10 x 15 cm) Haute température	PC	1
CBFR6HT	6 x 6 po (15 x 15 cm) Haute température	PC	1
CBFR10-HT	10 x 6 po (25 x 15 cm) Haute température	PC	1
CBFR12HT	12 x 6 po (30 x 15 cm) Haute température	PC	1
CBFR18HT	18 x 6 po (46 x 15 cm) Haute température	PC	1

Couvertures de soudage ajustables haute température

Points clés

- Utilisées pendant la phase de préparation pour empêcher l'intrusion de matières étrangères
- Une même couverture s'adapte à plusieurs diamètres de tuyaux
- Résistantes aux températures élevées
- Veuillez nous contacter pour toute demande concernant des dimensions supérieures à 36 pouces (91 cm)



WFC28

Références	Description	UNITÉ	QTÉ
WFC28	Couverture de soudage ajustable de 2 à 8 po (5 x 20 cm)	PC	1
WFC818	Couverture de soudage ajustable de 8 à 18 po (20 x 46 cm)	PC	1
WFC1824	Couverture de soudage ajustable de 18 à 24 po (46 x 60 cm)	PC	1
WFC2436	Couverture de soudage ajustable de 24 à 36 po (60 x 91 cm)	PC	1

Bâches FME pour pièces et équipements



TRP55

Points clés

- Hydrofuges, ignifugées selon la norme NFPA-701, sans œillets métalliques
- Boutonnères renforcées ou sangles robustes permettant un cerclage sécurisé
- Les bâches d'exclusion des matières étrangères sont couramment utilisées sur les caillebotis pour empêcher les objets de passer à travers, ainsi que sur des éléments de forme irrégulière

Références	Description	UNITÉ	QTÉ	Code couleur
TRP48	Bâche FME 4 x 8 pi (1,2 x 2,4 m)	PC	1	OR
TRP55	Bâche FME 5 x 5 pi (1,5 x 1,5 m)	PC	1	OR, PK, RD, FLGR
TRP88	Bâche FME 8 x 8 pi (2,4 x 2,4 m)	PC	1	OR
TRP1010	Bâche FME 10 x 10 pi (3 x 3 m)	PC	1	OR, PK, RD, FLGR
TRP1020	Bâche FME 10 x 20 pi (3 x 6 m)	PC	1	OR, PK, RD
TRP2020	Bâche FME 10 x 20 pi (3 x 6 m)	PC	1	OR, PK, RD, FLGR
TRP55C1	Bâche pour pièces et équipement 5 x 5 pi	PC	1	FLGR
TRP510C1	Bâche pour pièces et équipement 5 x 10 pi	PC	1	FLGR
TRP1010C1	Bâche pour pièces et équipement 10 x 10 pi	PC	1	FLGR

REMARQUE

Marquage : Exclusion des matières étrangères (FME) et dimensions

Utilisez les références + le code couleur pour déterminer la référence
OR = Orange, PK = Rose, RD = Rouge, FLGR = Vert fluorescent

Bâches magnétiques

Points clés

- Hydrofuges, ignifugés selon la norme NFPA 701, sans œillets métalliques
- Les bâches d'exclusion des matières étrangères sont couramment utilisées sur les caillebotis pour empêcher les objets de passer à travers, ainsi que sur des éléments de forme irrégulière
- Aimants céramiques intégrés à haute résistance
- Installation mains libres
- Se fixe solidement sur des surfaces en acier carboné ou en acier inoxydable
- Retrait et repositionnement rapides



Références	Description	UNITÉ	QTÉ	Couleur
MAG19-5X10-75	Bâche magnétique FME 19,5 x 10,75 po (49 x 27 cm)	PC	1	Orange
MAGTRP58X27	Bâche magnétique FME 58 x 27 po (147 x 68 cm)	PC	1	Orange
MAG85X22	Bâche magnétique FME 85 x 22 po (216 x 56 cm)	PC	1	Orange
MAG90X36	Bâche magnétique FME 90 x 36 po (228 x 91 cm)	PC	1	Orange
MAG120X108	Bâche magnétique FME 120 x 108 po (305 x 274 cm)	PC	1	Orange
MAG120X240	Bâche magnétique FME 120 x 240 po (305 x 610 cm)	PC	1	Orange

Bâches économiques

Points clés

- Hydrofuges, ignifugés selon la norme NFPA 701, sans œillets métalliques
- Boutonnieres renforcées ou sangles robustes permettant un cerclage sécurisé
- Les bâches d'exclusion des matières étrangères sont couramment utilisées sur les caillebotis pour empêcher les objets de passer à travers, ainsi que sur des éléments de forme irrégulière

Références	Description	UNITÉ	QTÉ	Couleur
ECOTRP5X5OR	5 x 5 pi (1,5 x 1,5 m)	PAQUET	25	Orange
ECOTRP10X10OR	10 x 10 pi (3 x 3 m)	PAQUET	10	Orange

Griffolyn® imprimé



RFTX1200FR25

Points clés

- Résistant aux perforations et aux déchirures
- Antistatique, ignifuge (NFPA-701), résistant aux intempéries et à la contamination
- Laminé polyéthylène à renfort interne
- À utiliser pour recouvrir de grandes ouvertures et comme revêtement de mains courantes ou barrières
- Griffolyn® offre une alternative pratique aux feuilles magnétiques lorsque celles-ci ne conviennent pas

Références	Description	UNITÉ	QTÉ	Couleur
RFTX1200FR25OR	Griffolyn®, multiples impressions FME, largeur 50 po (127 cm)	ROULEAU	25 vg	Orange
RFTX1200FROR	Griffolyn®, multiples impressions FME, largeur 50 po (127 cm)	ROULEAU	100 vg	Orange
RFTX1200FRPK	Griffolyn®, multiples impressions FME, largeur 50 po (127 cm)	ROULEAU	100 vg	Rose

Couvertures magnétiques FME



MAG16DIA

Points clés

- Aimants céramiques intégrés à haute résistance
- Installation mains libres
- Permet un repositionnement sans perte de force de maintien
- Hydrofuges, ignifugées selon la norme NFPA-701

Références	Description	UNITÉ	QTÉ	Code couleur
MAG16DIA	16 po (40 cm) de diamètre, orange, avec impression FME	PC	1	OR
MAG24DIA	24 po (61 cm) de diamètre, orange, avec impression FME	PC	1	OR
MAG25DIAV	25 po (63 cm) de diamètre, rouge, avec impression FME	PC	1	RD
MAG66DIAV	66 po (168 cm) de diamètre, orange, couverture ventilée avec impression FME	PC	1	OR

REMARQUE

Utilisez les préfixes de référence et les codes couleur pour déterminer la référence du produit
OR = Orange, RD = Rouge

BARRIÈRES FME

Les barrières d'exclusion des matières dangereuses sont des solutions de protection spécialement conçues pour assurer la sécurité des personnes, des surfaces et des infrastructures dans les environnements de travail actifs. Il s'agit notamment de revêtements de sol ignifuges ainsi que de couvercles de regards résistants au passage des véhicules et piétons. Elles offrent une protection fiable dans les secteurs de la construction, de l'industrie et dans les installations où la sécurité et l'accessibilité doivent être garanties.

Conçues pour garantir la durabilité et la mise en conformité, ces barrières contribuent à réduire les risques de glissade, de trébuchement et d'incendie tout en résistant à la circulation piétonne, au poids des véhicules et aux conditions difficiles des chantiers. Faciles à installer, à repositionner et à retirer, les barrières de sécurité de chantier permettent d'optimiser les flux de travail tout en garantissant le respect des normes de sécurité dans un large éventail d'applications.

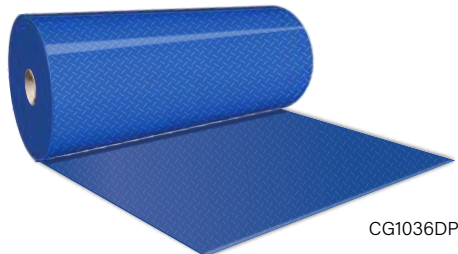
Applications des barrières

- Protection des sols et des surfaces
- Protection des canalisations et des ouvertures
- Prévention des glissades, des trébuchements et des chutes
- Protection contre les incendies et les étincelles
- Séparation des piétons et des véhicules
- Contrôle de la poussière, des débris et des projections
- Protection des équipements et des infrastructures
- Sécurité et conformité sur les chantiers



Revêtement de sol ignifuge Cover Guard® à motif damier

Gamme CG



CG1036DP

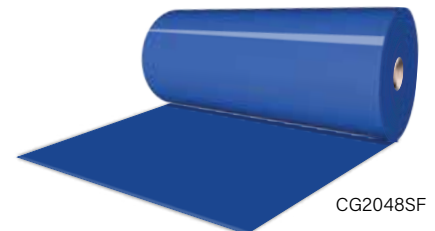
Points clés

- Durable et imperméable
- Recyclable et réutilisable
- Résistant aux perforations et aux déchirures
- Installation et retrait faciles, sans effort
- Nettoyable/désinfectable pour les applications médicales
- Résistant à la plupart des produits chimiques et des solvants

Références	Description	MIL	UNITÉ	QTÉ
CG1036DP	Plaque à damier bleue, 36 po x 393 pi (91 cm x 120 m)	10	ROULEAU	1
CG1072DP	Plaque à damier bleue, 72 po x 393 pi (183 cm x 120 m)	10	ROULEAU	1
CG1336DP	Plaque à damier bleue, 36 po x 360 pi (91 cm x 110 m)	13	ROULEAU	1
CG1372DP	Plaque à damier bleue, 72 po x 360 pi (183 cm x 110 m)	13	ROULEAU	1
CG2536DP	Plaque à damier bleue, 36 po x 180 pi (91 cm x 55 m)	25	ROULEAU	1
CG2572DP	Plaque à damier bleue, 72 po x 180 pi (183 cm x 30 m)	25	ROULEAU	1
CG303610SF	Plaque plate bleue, 36 po x 100 pi (91 cm x 30 m)	30	ROULEAU	1
CG4036DP	Plaque à damier bleue, 36 po x 120 pi (91 cm x 36 m)	40	ROULEAU	1
CG4072DP	Plaque à damier bleue, 72 po x 120 pi (183 cm x 36 m)	40	ROULEAU	1

Revêtement de sol ignifuge Cover Guard® lisse

Gamme CG

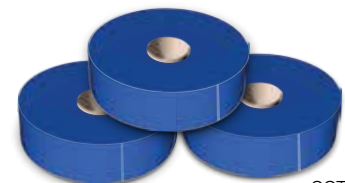


CG2048SF

Références	Description	MIL	UNITÉ	QTÉ
CG2048SF	Revêtement lisse bleu, 48 po x 100 pi (122 cm x 30 m)	20	ROULEAU	1
CG303610SF	Revêtement lisse bleu, 36 po x 100 pi (91 cm x 30 m)	30	ROULEAU	1

Ruban de couture ignifuge Cover Guard®

Gamme CG



CGTP03FRBU

Référence	Description	Largeur	Longueur	MIL	UNITÉ	QTÉ
CGTP03FRBU	Ruban de couture ignifuge, bleu, à utiliser avec les plaques Coverguard à damier	3 po (7,6 cm)	165 pi (50,2 m)	3	ROULEAU	1

Couvercles de regard résistants au passage des véhicules et piétons

Points clés

- Installation rapide
- Couche supérieure résistante aux déchirures
- Convient à un usage intensif
- Couleur jaune haute visibilité
- Nettoyage facile
- Résistant aux produits chimiques

Références	Description	Forme	Diamètre du regard
DC31212	Couvercle de regard résistant au passage de véhicules, diamètre 12 po (30 cm)	Rond	6 po (15 cm)
DC32020	Couvercle de regard résistant au passage de véhicules, diamètre 20 po (51 cm)	Rond	14 po (35 cm)
DC3001818	Couvercle de regard résistant au passage de véhicules, 18 x 18 po (45 x 45 cm)	Carré	12 x 12 po (30 x 30 cm)
DC3012424	Couvercle de regard résistant au passage de véhicules, 24 x 24 po (61 x 61 cm)	Carré	18 x 18 po (45 x 45 cm)
DC306-5454	Couvercle de regard résistant au passage de véhicules, 54 x 54 po (137 x 137 cm)	Carré	48 x 48 po (122 x 122 cm)
DC41212	Couvercle de regard résistant au passage des piétons, diamètre 12 po (30 cm)	Rond	6 po (15 cm)
DC42020	Couvercle de regard résistant au passage des piétons, diamètre 20 po (51 cm)	Rond	14 po (35 cm)
DC4001818	Couvercle de regard résistant au passage des piétons, 18 x 18 po (45 x 45 cm)	Carré	12 x 12 po (30 x 30 cm)
DC4012424	Couvercle de regard résistant au passage des piétons, 24 x 24 po (61 x 61 cm)	Carré	18 x 18 po (45 x 45 cm)
DC43030	Couvercle de regard résistant au passage des piétons, diamètre 30 po (76 cm)	Rond	24 po (61 cm)
DC4033636	Couvercle de regard résistant au passage des piétons, 36 x 36 po (91 x 91 cm)	Carré	30 x 30 po (76 x 76 cm)



DC32020



DC3012424

Feuilles magnétiques en vinyle



MAGSHT2436

Points clés

- Facile à découper aux dimensions souhaitées
- Solution immédiate
- Texte noir pour la version orange
- Texte blanc pour les versions rouge et rose
- Possibilité d'impression personnalisée
- Possibilité d'utiliser des portions de feuille pour la signalisation
- Applications : générateurs diesel, trappes d'accès, compartiments de disjoncteurs, maintenance des turbines, etc.

Références	Description	UNITÉ	QTÉ	Code couleur
MAGSHT2436	Feuille magnétique FME, 24 x 36 po (61 x 91 cm)	PC	1	OR, PK, RD
MAGSHT2436RL	Rouleau de feuille magnétique FME, 24 po x 25 pi (61 cm x 11 m)	PC	1	OR, PK, RD

REMARQUE

Utilisez les références + le code couleur pour déterminer la référence
OR = Orange, PK = Rose, RD = Rouge

COUVERCLES ET PLAQUES DE PROTECTION DE BRIDES EN PEHD

Les couvercles et plaques de protection de brides en PEHD constituent des éléments essentiels de tout bon programme d'exclusion des matières étrangères. En effet, elles assurent une protection fiable des faces de brides, des surfaces d'étanchéité et des raccords ouverts tout au long des différentes phases du projet. Fabriqués en polyéthylène haute densité (PEHD), ces produits apportent une solution robuste, légère et économique pour préserver l'intégrité des équipements pendant la fabrication, le transport, le stockage, l'installation et la maintenance.

Les protections de bride en PEHD sont spécialement conçues pour s'adapter et se fixer sur les faces de bride, tandis que les feuilles en PEHD offrent une protection polyvalente, découpée sur mesure, pour les ouvertures de forme irrégulière, les brides de grand diamètre, les entrées de vannes, les trous d'homme et les applications sur mesure pour lesquelles les protections standard ne conviennent pas.

Applications

- Exploitation pétrolière et gazière
- Centrales électriques
- Usines de transformation chimique et pétrochimique
- Installations de traitement de l'eau et des eaux usées
- Construction navale, installations maritimes
- Fabrication, transport et stockage à long terme d'équipements



PROTECTIONS de brides en PEHD



15068OR

300141618OR

Points clés

- Protections de bride en PEHD pour brides de 6 à 24 pouces (15 à 61 cm)
- Haute résistance aux chocs et à l'usure, sans compromettre la légèreté
- 150 lb (68 kg) ou 300 lb (136 kg) - épaisseur de 0,0375 po (0,95 mm), couleur orange
- Assure une étanchéité efficace des faces de bride et des orifices de boulons
- Résistantes à la plupart des produits chimiques, des huiles, des solvants et à l'humidité
- Réutilisables et économiques

Références	Poids	Diamètre	Diamètre de bride	QTÉ	Couleur
15068OR	150 lb (68 kg)	13,5 po (34 cm)	6 po, 8 po (15 cm, 20 cm)	1	Orange
1501012OR	150 lb (68 kg)	19 po (48 cm)	10 po, 12 po (25 cm, 30 cm)	1	Orange
1501416OR	150 lb (68 kg)	23,5 po (60 cm)	14 po, 16 po (35 cm, 40 cm)	1	Orange
1501820OR	150 lb (68 kg)	27,5 po (70 cm)	18 po, 20 po (45 cm, 50 cm)	1	Orange
15024OR	150 lb (68 kg)	32 po (81 cm)	24 po (61 cm)	1	Orange
30068OR	300 lb (136 kg)	15 po (38 cm)	6 po, 8 po (15 cm, 20 cm)	1	Orange
3001012OR	300 lb (136 kg)	20,5 po (52 cm)	10 po, 12 po (25 cm, 30 cm)	1	Orange
300141618OR	300 lb (136 kg)	28 po (71 cm)	14 po, 16 po, 18 po (35 cm, 40 cm, 45 cm)	1	Orange
3002024OR	300 lb (136 kg)	36 po (91 cm)	20 po, 24 po (50 cm, 61 cm)	1	Orange

Feuilles en PEHD

Références	Dimensions	Qté	Couleur
HDPE44OR	4 x 4 pi (1,2 x 1,2 m)	1	Orange
1401300	4 x 8 pi (1,2 x 2,4 m)	1	Orange

Protections de brides spécifiques

Références	Description	Qté	Couleur
FLG24COMBGE7FAOR	Couvercle de bride en PEHD pour trou d'homme GE 7FA (24 po)	1	Orange
FLGM501FTPHATOR	Couvercle de bride en PEHD pour capuchon à collerette M501F (rond)	1	Orange
FLGM501GMNWAYOR	Couvercle de bride en PEHD pour trou d'homme M501G (rond)	1	Orange
FLGM501GTPHATOR	Couvercle de bride en PEHD pour capuchon à collerette M501G	1	Orange
FLGMW501FMNWAYOR	Couvercle de bride en PEHD pour trou d'homme MW501F (ovale)	1	Orange
FLGW501D5MNWAYOR	Couvercle de bride en PEHD pour trou d'homme W501D5 (ovale)	1	Orange

CAPUCHONS FME

Les capuchons d'exclusion des matières étrangères sont conçus pour protéger les ouvertures, les filetages, les orifices et les raccords exposés contre la pénétration de corps étrangers lors de la maintenance, de la fabrication, du transport et du stockage. Adaptés à un large éventail d'applications, incluant les brides, les tuyaux, les composants électriques, les tubes, les événements et les équipements généraux, ces capuchons contribuent à préserver la propreté des systèmes, à prévenir les dommages et à garantir le respect des protocoles d'exclusion des matières étrangères dans les environnements contrôlés.

Disponibles en plusieurs versions, dimensions, matériaux et couleurs haute visibilité, les capuchons d'exclusion des matières étrangères permettent un scellement temporaire sûr, facile à installer et à retirer sans outils. Qu'il s'agisse de capuchons pour composants électriques et tubes de petit diamètre ou de capuchons de protection pour tuyaux et brides NPT de grande taille, cette gamme répond à tous les besoins des secteurs de l'industrie, de la production d'électricité et des opérations de maintenance.

Applications des capuchons FME

- Couvertures pour brides ouvertes et extrémités de tuyaux
- Protection des raccords filetés et des raccords
- Étanchéification des ouvertures électriques et des passages de câbles
- Capuchons pour tubes, tuyaux flexibles et petites conduites
- Protection contre les débris pendant le transport et le stockage
- Maintien de la propreté dans les zones d'exclusion des matières étrangères



Capuchons de protection pour brides

Points clés

- Polyéthylène basse densité
- Fixation par encliquetage sécurisée
- Aucune fixation nécessaire
- Assure la protection de la surface
- Résistant aux produits chimiques et à l'humidité



Gamme 150 lb Références	Gamme 300 lb Références	Diamètre nominal de tuyau	Qté	Couleur
1501/2OR	3001/2OR	1/2 po (1,5 cm)	100	Orange
1503/4OR	3003/4OR	3/4 po (2 cm)	100	Orange
1501OR	3001OR	1 po (2,5 cm)	100	Orange
15011/4OR	30011/4OR	1 - 1/4 po (3,2 cm)	100	Orange
15011/2OR	30011/2OR	1 - 1/2 po (3,8 cm)	100	Orange
1502OR	3002OR	2 po (5 cm)	100	Orange
15021/2OR	30021/2OR	2 - 1/2 po (6,3 cm)	100	Orange
1503OR	3003OR	3 po (7,6 cm)	75	Orange
15031/2OR	30031/2OR	3 - 1/2 po (8,9 cm)	50	Orange
1504OR	3004OR	4 po (10 cm)	50	Orange
1506OR	3006OR	6 po (15 cm)	40	Orange
1508OR	3008OR	8 po (20 cm)	30	Orange
15010OR	30010OR	10 po (25 cm)	14	Orange
15012OR	30012OR	12 po (30 cm)	10	Orange

Capuchons d'aération



Points clés

- Constituent une barrière physique pour protéger les bouches d'aération contre la poussière, le sable et les copeaux métalliques.
- Permettent une inspection visuelle
- Réduisent la nécessité de recouvrements temporaires pendant les coupures de courant
- Contribuent au respect des normes de qualité et d'audit.

Références	Dimensions	NPT	Qté	Matériau
AV38	Capuchon d'aération en aluminium	3/8 po (9,5 cm)	1	Aluminium
TY20SS	Capuchon d'aération en forme de champignon	1/2 po (1,5 cm)	1	Fonte zinguée
TY21SS	Capuchon d'aération en forme de champignon	3/4 po (2 cm)	1	Fonte zinguée
TY22SS	Capuchon d'aération en forme de champignon	1 po (2,5 cm)	1	Fonte zinguée
TY22SSMSH	Capuchons d'aération en forme de champignon avec grille en acier inoxydable	1 po (2,5 cm)	1	Fonte zinguée

Capuchons multifonctions

GAMME C



Points clés

- De forme droite et dotés de parois fines, ils sont légers et s'adaptent parfaitement aux éléments cylindriques tels que les raccords filetés ou les extrémités de vis apparentes
- Leur rebord ou bordure facilite leur prise en main, leur installation et leur retrait Matériau : polyéthylène basse densité (PEBD)
- Bonne résistance à l'humidité et aux produits chimiques doux, souplesse sans fissuration
- Adaptés à un usage général lors du stockage et de l'expédition

Références	Dimensions	Qté	Couleur
C2	1/2 po (1,5 cm)	1500	Rouge
C8	3/4 po (2 cm)	1000	Rouge
C12	1 po (2,5 cm)	500	Rouge
C18	1 - 1/4 po (3,2 cm)	300	Rouge
C20	1 - 3/8 po (3,49 cm)	300	Rouge
C24	1 - 1/2 po (3,8 cm)	200	Rouge
C26	1 - 3/4 po (4,4 cm)	200	Rouge
C28	2 po (5 cm)	100	Rouge
C30	2 - 1/4 po (5,7 cm)	100	Rouge
C32	2 - 1/2 po (6,3 cm)	100	Rouge
C34	2 - 3/4 po (7 cm)	100	Rouge
C36	3 po (7,6 cm)	100	Rouge

Capuchons électriques

Gammes EC, EZ, VCF et VC

Points clés

- Capuchons standard pour extrémités de tubes et raccords
- EC : robustes et simples d'utilisation pour les pièces filetées et les surfaces cylindriques
- EZ : pour un retrait sans outil et une protection ajustée - utilisation répétée et processus d'exclusion des matières étrangères
- VCF : pour une large gamme d'applications et une installation/un retrait faciles, destinés à la protection générale des extrémités de tubes et des filetages NPT



Références	Version	Dimensions	Quantité	Code couleur
EC10	CAPUCHON ÉLECTRIQUE	5/8 po (1,58 cm)	100	OR, PK, RD
EC12	CAPUCHON ÉLECTRIQUE	3/4 po (2 cm)	100	OR, PK, RD
EC16	CAPUCHON ÉLECTRIQUE	1 po (2,5 cm)	100	OR, PK, RD
EC18	CAPUCHON ÉLECTRIQUE	1 - 1/8 po (2,85 cm)	100	OR, PK, RD
EC20	CAPUCHON ÉLECTRIQUE	1 - 1/4 po (3,2 cm)	100	OR, PK, RD
EC24	CAPUCHON ÉLECTRIQUE	1 - 1/2 po (3,8 cm)	100	OR, PK, RD
EC32	CAPUCHON ÉLECTRIQUE	2 po (5 cm)	100	OR, PK, RD
EZ24012	CAPUCHON DE TUBE	1/4 po (63 cm)	100	OR, PK, RD
EZ36512	CAPUCHON DE TUBE	3/8 po (95 cm)	100	OR, PK, RD
EZ49012	CAPUCHON DE TUBE	1/2 po (1,5 cm)	100	OR, PK, RD
EZ52112	CAPUCHON DE TUBE	0,521 po (1,32 cm)	100	OR, PK, RD
EZ67712	CAPUCHON DE TUBE	0,677 po (1,71 cm)	100	OR, PK, RD
VC25016PK	CAPUCHON DE TUBE	1/4 po (63 cm)	100	Rose
VC37516PK	CAPUCHON DE TUBE	3/8 po (95 cm)	100	Rose
VC50016PK	CAPUCHON DE TUBE	1/2 po (1,5 cm)	100	Rose
VC75016PK	CAPUCHON DE TUBE	3/4 po (2 cm)	100	Rose
VC100016PK	CAPUCHON DE TUBE	1 po (2,5 cm)	100	Rose
VC131224PK	CAPUCHON DE TUBE	1,312 po (3,33 cm)	600	Rose
VC187516	CAPUCHON DE TUBE	1,875 po (4,76 cm)	100	PK, RD
VC237516PK	CAPUCHON DE TUBE	2,375 po (6 cm)	100	Rose
VCF25016OR	CAPUCHON DE TUBE	1/4 po (63 cm)	100	OR, RD
VCF37516OR	CAPUCHON DE TUBE	3/8 po (95 cm)	100	OR, RD
VCF50016OR	CAPUCHON DE TUBE	1/2 po (1,5 cm)	100	OR, RD
VCF75016OR	CAPUCHON DE TUBE	3/4 po (2 cm)	100	OR, RD
VCF100016	CAPUCHON DE TUBE	1 po (2,5 cm)	100	OR, RD
VCF12516	CAPUCHON DE TUBE	1/8 po (32 cm)	100	OR, RD
VCF131224OR	CAPUCHON DE TUBE	1,312 po (3,33 cm)	100	OR, RD
VCF200016RD	CAPUCHON DE TUBE	2 po (5 cm)	100	Rouge
VCF237516OR	CAPUCHON DE TUBE	2,375 po (6 cm)	100	Orange
VCF250016OR	CAPUCHON DE TUBE	2 - 1/2 po (6,3 cm)	100	Orange

REMARQUE Utilisez les références + le code couleur pour déterminer la référence
OR = Orange, PK = Rose, RD = Rouge

Capuchons NPT

GAMME NPT



NPT1/4OR

NPT5OR

Points clés

- Protègent les extrémités filetées des tuyaux
- Structure rigide offrant une protection supplémentaire
- Une arête de verrouillage maintient fermement le capuchon sur l'extrémité du tuyau, empêchant ainsi la pénétration de corps étrangers pendant le transport et le stockage
- Polyéthylène basse densité

Références	Diamètre nominal de tuyau	Diamètre intérieur du capuchon	Quantité	Couleur
NPT1/4OR	1/4 po (6,3 cm)	0,516 po (1,74 cm)	100	Orange
NPT3/8OR	3/8 po (9,5 cm)	0,66 po (1,67 cm)	100	Orange
NPT1/2OR	1/2 po (1,5 cm)	0,84 po (2,13 cm)	100	Orange
NPT3/4OR	3/4 po (2 cm)	1,045 po (2,65 cm)	100	Orange
NPT1OR	1 po (2,5 cm)	(3,27 cm)	100	Orange
NPT1 1/4OR	1 - 1/4 po (3,2 cm)	1,66 po (4,2 cm)	100	Orange
NPT1 1/2OR	1 - 1/2 po (3,8 cm)	1,91 po (4,85 cm)	100	Orange
NPT2OR	2 po (5 cm)	2,378 po (6 cm)	100	Orange
NPT2 1/2OR	2 - 1/2 po (6,3 cm)	2,86 po (7,26 cm)	50	Orange
NPT3BLU	3 po (7,6 cm)	3,47 po (8,8 cm)	30	Bleu
NPT3OR	3 po (7,6 cm)	3,47 po (8,8 cm)	30	Orange
NPT3 1/2OR	3 - 1/2 po (8,9 cm)	4 po (10 cm)	25	Orange
NPT4OR	4 po (10 cm)	4,5 po (11,43 cm)	20	Orange
NPT5OR	5 po (12 cm)	5,63 po (14,3 cm)	20	Orange
NPT6OR	6 po (15 cm)	6,64 po (16,86 cm)	20	Orange
NPT8OR	8 po (20 cm)	8,67 po (22 cm)	20	Orange
NPT10BK	10 po (25 cm)	10,705 po (27,2 cm)	25	Noir
NPT12BK	12 po (30 cm)	12,679 po (32,2 cm)	18	Noir
NPT14BK	14 po (38 cm)	14 po (38 cm)	15	Noir
NPT16BK	16 po (40 cm)	16 po (40 cm)	15	Noir
NPT18BK	18 po (45 cm)	18 po (45 cm)	10	Noir
NPT20BK	20 po (50 cm)	20 po (50 cm)	15	Noir
NPT22BK	22 po (56 cm)	22 po (56 cm)	10	Noir
NPT24BK	24 po (61 cm)	24 po (61 cm)	8	Noir

Capuchons filetés

Points clés

- Polyéthylène basse densité
- Modèle fileté, raccord serti



Références	Description	Qté	Code couleur
SWGTC4	Bouchon fileté CD-4, 1/4 po (0,63 cm), compatible avec B-400-6	100	OR, PK, RD
SWGTC6	Bouchon fileté CD-6, 3/8 po (95 cm), compatible avec B-600-6	100	OR, PK, RD
SWGTC8	Bouchon fileté CD-8, 1/2 po (1,5 cm), compatible avec B-810-6	100	OR, PK, RD
SWGTC12RD	Bouchon fileté CD-12, 3/4 po (2 cm), compatible avec B-1210	100	Rouge
SWGTC16RD	Bouchon fileté CD-12, 3/4 po (2 cm), compatible avec B-1210	100	Rouge

REMARQUE

Utilisez les références + le code couleur pour déterminer la référence
OR = Orange, PK = Rose, RD = Rouge

BOUCHONS ET ÉPONGES FME

- Exclusion des matières étrangères et protection
- Sécurité et atténuation des risques
- Responsabilité et conformité
- Flexibilité d'utilisation

Les bouchons et éponges d'exclusion des matières étrangères empêchent la pénétration de corps étrangers, protègent les systèmes critiques et assurent la sécurité des opérations de maintenance dans les secteurs de l'industrie, de la production énergétique, du nucléaire, du pétrole et du gaz, de l'aérospatiale et de la fabrication. Cette gamme comprend des solutions complètes de bouchons mécaniques et d'éponges compressibles destinées à obturer, bloquer, identifier et contrôler des ouvertures de différentes tailles, sous différentes pressions et pour diverses applications.

Conçus pour des applications standard et spécialisées, les bouchons et éponges d'exclusion des matières étrangères permettent une méthode uniforme de protection des systèmes, de contrôle visuel et de fiabilité opérationnelle, favorisant ainsi les meilleures pratiques pour toutes les applications nécessitant l'exclusion des matières étrangères.



Bouchons filetés NPT

Points clés

- Polyéthylène basse densité
- Modèle fileté, raccord serti



P18

Références	Description	Qté	Code couleur
P18	Bouchon fileté NPT, 1/8 po (0,31 cm)	100	OR, PK, RD
P48	Bouchon fileté NPT, 1/2 po (1,5 cm)	100	RD
P68H	Bouchon fileté NPT, 3/4 po (2 cm)	100	PK
P88H	Bouchon fileté NPT, 1 po (2,5 cm)	100	PK, RD
P108	Bouchon fileté NPT, 1 - 1/4 po (3,2 cm)	100	PK

Bouchons filetés NPT compatibles avec les attaches

Points clés

- Anneau en D intégré dans la partie supérieure permettant de fixer des panneaux
- Fabrication en PEHD à faible teneur en halogènes
- Tête carrée permettant l'utilisation d'une clé



S014

Références	Description	Qté	Couleur
S014	Bouchon fileté NPT avec anneau, 1/4 po (0,635 cm)	100	Rouge
S014PK	Bouchon fileté NPT avec anneau, 1/4 po (0,635 cm)	100	Rose
S038	Bouchon fileté NPT avec anneau, 3/8 po (0,95 cm)	100	Rouge
S038PK	Bouchon fileté NPT avec anneau, 3/8 po (0,95 cm)	100	Rose
S050	Bouchon fileté NPT avec anneau, 1/2 po (1,5 cm)	100	Rouge
S050PK	Bouchon fileté NPT avec anneau, 1/2 po (1,5 cm)	100	Rose
S034	Bouchon fileté NPT avec anneau, 3/4 po (2 cm)	100	Rouge
S034PK	Bouchon fileté NPT avec anneau, 3/4 po (2 cm)	100	Rose
S100	Bouchon fileté NPT avec anneau, 1 po (2,5 cm)	100	Rouge
S100PK	Bouchon fileté NPT avec anneau, 1 po (2,5 cm)	100	Rose
S114	Bouchon fileté NPT avec anneau, 1 - 1/4 po (3,2 cm)	100	Rouge
S114PK	Bouchon fileté NPT avec anneau, 1 - 1/4 po (3,2 cm)	100	Rose
S112	Bouchon fileté NPT avec anneau, 1 - 1/2 po (3,8 cm)	100	Rouge
S112PK	Bouchon fileté NPT avec anneau, 1 - 1/2 po (3,8 cm)	100	Rose

Bouchons filetés



Points clés

- Polyéthylène basse densité : souple, résistant aux chocs et aux produits chimiques
- À visser solidement dans les filetages internes pour les étanchéifier ou les protéger
- Adaptable sur ou à l'intérieur des tubes sertis pour les protéger lors de la manutention, du stockage ou de la finition
- Bonne protection contre l'humidité, la poussière et les débris
- Résistant à la fissuration sous l'effet de la pression ou des vibrations

Références	Description	Qté	Code couleur
SWGTP4	Bouchon fileté PDE-4, 1/4 po (0,63 cm) compatible avec B-400-6	100	OR, PK, RD
SWGTP6	Bouchon fileté PDE-6, 3/8 po (0,95 cm) compatible avec B-600-6	100	OR, PK, RD
SWGTP8	Bouchon fileté PDE-8, 1/2 po (1,5 cm) compatible avec B-810-6	100	OR, PK, RD
SWGTP12RD	Bouchon fileté PDE-12, 3/4 po (2 cm) compatible avec B-1210-6	100	Rouge
SWGTP16RD	Bouchon fileté PDE-16, 1 po (2,5 cm) compatible avec B-1610-6	100	Rouge

REMARQUE

Utilisez les références + le code couleur pour déterminer la référence
OR = Orange, PK = Rose, RD = Rouge

Bouchons filetés évasés



Points clés

- Conçus pour protéger les filetages JIC et les portées coniques
- Prévention des dommages et de la contamination pendant le stockage ou le transport
- Souples et résistants à l'humidité et à la plupart des produits chimiques
- Résistance à la corrosion

Références	Description	Qté	Couleur
PD60	Bouchon fileté évasé en PEBD pour raccord JIC 9/16 po (1,42 cm) - 18	1000	Rouge
PD80	Bouchon fileté évasé en PEBD pour raccord JIC 3/4 po (1,9 cm) - 16	500	Rouge
PD160	Bouchon fileté évasé en PEBD pour raccord JIC 1-5/16 po (2,38 cm) - 12	200	Rouge

Éponges Safe-T-Sponge®

Points clés

- Compressibles
- Installation et retrait rapides
- Faible teneur en halogènes
- Pas de perte de pression d'air, contrairement aux vessies gonflables
- Maintenues indéfiniment en place
- Résistantes au sablage
- Réutilisables
- Insertion et retrait par les ouvertures des regards
- Les éponges doivent être commandées une taille au-dessus de celle du tuyau sur lequel elles seront utilisées. Par exemple, un tuyau de 20 pouces nécessite une éponge de 22 pouces pour un ajustement optimal
- Des tailles et formes sur mesure sont couramment fabriquées pour des applications spéciales telles que les orifices d'extraction basse et haute pression, les ouvertures de tubes et de joints, les systèmes de lubrification de turbines, etc.



Éponges LPL Safe-T-Sponge®

Points clés

- Mousse de polyuréthane à cellules ouvertes
- Revêtement protecteur en Nomex®/Kevlar® assurant une protection contre les perforations, une résistance au feu et un nettoyage aisé
- Peut être utilisé comme dispositif d'exclusion des matières étrangères et comme dispositif anti-retour de vidange
- Température maximale : 500 °F/260 °C



Références	Dimensions	Quantité
LPL1	1 po (2,5 cm)	25
LPL1.25	1 - 1/4 po (3,2 cm)	25
LPL1.5	1 - 1/2 po (3,8 cm)	25
LPL2	2 - 1/4 po (5,7 cm)	25
LPL2.5	2 - 3/4 po (7 cm)	25
LPL3	3 - 1/4 po (8,25 cm)	25
LPL4	4 - 1/4 po (10,8 cm)	25

*La gamme LPL 1IN - 4IN convient aux applications nucléaires et non nucléaires.

Éponges Safe-T-Sponge® originales et Safe-T-Sponge® laminées

PL et LPL



PL5, PL7, PL16



LPL5, LPL8, LPL20

Éponges originales Safe-T-Sponge® Références	Éponges laminées Safe-T-Sponge® Références	Dimensions	Quantité
PL5	LPL5	5 po (12 cm)	10
PL6	LPL6	6 po (15 cm)	10
PL7	LPL7	7 po (17 cm)	10
PL8	LPL8	8 po (20 cm)	10
PL9	LPL9	9 po (22 cm)	10
PL10	LPL10	10 po (25 cm)	10
PL12	LPL12	12 po (30 cm)	1
PL14	LPL14	14 po (35 cm)	1
PL16	LPL16	16 po (40 cm)	1
PL18	LPL18	18 po (45 cm)	1
PL20	LPL20	20 po (50 cm)	1
PL22	LPL22	22 po (55 cm)	1
PL24	LPL24	24 po (61 cm)	1
PL26	LPL26	26 po (66 cm)	1
PL28	LPL27	27 po (68 cm)	1
PL30	LPL28	28 po (71 cm)	1
PL32	LPL30	30 po (76 cm)	1
PL34	LPL32	32 po (81 cm)	1
PL36	LPL34	34 po (86 cm)	1
PL38	LPL36	36 po (91 cm)	1
PL40	LPL38	38 po (96 cm)	1
PL42	LPL40	40 po (100 cm)	1
PL43	LPL42	42 po (107 cm)	1
PL44	LPL44	44 po (111 cm)	1
PL46	LPL46	46 po (116 cm)	1
PL48	LPL48	48 po (122 cm)	1
	LPL50	50 po (127 cm)	1

Éponges carrées Safe-T-Sponges®



SQ2

Éponges originales Safe-T-Sponge® Références	Éponges laminées Safe-T-Sponge® Références	Dimensions du format carré	Quantité
SQ2	-	2 x 2 pi (6 x 6 m)	1
-	LSQ3	3 x 3 pi (1 x 1 m)	1
SQ4	LSQ4	4 x 4 pi (1,2 x 1,2 m)	1

Éponges haute température Safe-T-Sponge®

Points clés

- Mousse spéciale sans halogène, résistante aux hautes températures
- Housse de protection en Nomex®/Kevlar® recouvrant entièrement l'éponge.
- Poignée et étiquetage en matériaux résistants aux hautes températures
- Utilisation possible dans les zones de travaux à haute température et comme protection anti-retour lors des opérations de vidange
- Température maximale : 500 °F/260 °C



Références	Description	Dimensions	Quantité
HT-6	Éponges Safe-T-Sponge®, haute température	6 po (15 cm)	1
HT-10	Éponges Safe-T-Sponge®, haute température	10 po (25 cm)	1

Bouchons gonflables de type sac

Gamme INFBP



INFBP110

Points clés

- Il arrive que les bouchons gonflables se dégonflent et tombent à l'intérieur de l'équipement. Des attaches empêchent cela de se produire
- Les bouchons Qwik Fit sont très similaires aux bouchons gonflables, à la différence qu'ils peuvent supporter une pression allant jusqu'à 10 lb (4,5 kg) dans la conduite
- Assurez-vous d'identifier ce bouchon interne à l'aide d'un dispositif de signalisation approprié, comme indiqué dans la section « Identification des barrières »
- La housse en polyester protège la vessie et le renforce en cas de sur-gonflage accidentel
- Température nominale : 160 °F (71 °C), 180 °F (82 °C) en version nitrile ou 220 °F (104 °C) en version chlorobutyle

Références	Description	Dimensions	Quantité
INFBP103	Revêtement en polyéthylène	3 po (8 cm)	1
INFBP108	Revêtement en polyéthylène	8 po (20 cm)	1
INFBP110	Revêtement en polyéthylène	10 po (25 cm)	1
INFBP112	Revêtement en polyéthylène	12 po (30 cm)	1
INFBP116	Revêtement en polyéthylène	16 po (40 cm)	1
INFBP118	Revêtement en polyéthylène	18 po (45 cm)	1
INFBP120	Revêtement en polyéthylène	20 po (50 cm)	1
INFBP124	Revêtement en polyéthylène	24 po (61 cm)	1
INFBP130	Revêtement en polyéthylène	30 po (76 cm)	1
INFBP142	Revêtement en polyéthylène	42 po (107 cm)	1

Bouchons gonflables de type sac en nitrile

Gamme INFBN

Références	Description	Dimensions	Quantité
INFBN102	Vessie en nitrile / revêtement en polyéthylène	2 po (5 cm)	1
INFBN104	Vessie en nitrile / revêtement en polyéthylène	4 po (10 cm)	1
INFBN106	Vessie en nitrile / revêtement en polyéthylène	6 po (15 cm)	1
INFBN108	Vessie en nitrile / revêtement en polyéthylène	8 po (20 cm)	1
INFBN110	Vessie en nitrile / revêtement en polyéthylène	10 po (25 cm)	1
INFBN112	Vessie en nitrile / revêtement en polyéthylène	12 po (30 cm)	1
INFBN114	Vessie en nitrile / revêtement en polyéthylène	14 po (35 cm)	1
INFBN120	Vessie en nitrile / revêtement en polyéthylène	20 po (50 cm)	1
INFBN122	Vessie en nitrile / revêtement en polyéthylène	22 po (55 cm)	1
INFBN124	Vessie en nitrile / revêtement en polyéthylène	24 po (61 cm)	1

Bouchons expansibles en aluminium

Points clés

- 70 % plus légers que les bouchons en acier
- Aluminium moulé durable
- Aucun entretien
- Expansion facile, résistants à la corrosion
- Dimensions spéciales disponibles
- Température nominale : 160 °F (71 °C), 180 °F (82 °C) en version nitrile ou 450 °F (232 °C) (Viton, silicone)



INFBP103, INFBP110, BINFBP116, INFBP120

Références	Description	Dimensions non expansées	Dimensions en expansion	Tige	Poids
AP01.50	Bouchon expansible en aluminium, 1 - 1/2 po	1,456 po (3,698 cm)	1,889 po (4 798 cm)	0,50 po (1,27 cm)	0,5 lb (0,226 kg)
AP02.00	Bouchon expansible en aluminium, 2 po	1,889 po (4 798 cm)	2,440 po (6 197 cm)	0,50 po (1,27 cm)	0,5 lb (0,226 kg)
AP02.50	Bouchon expansible en aluminium, 2 - 1/2 po	2,440 po (6 197 cm)	2,775 po (7,048 cm)	0,50 po (1,27 cm)	0,5 lb (0,226 kg)
AP03.00	Bouchon expansible en aluminium, 3 po	2,795 po (7,099 cm)	3,425 po (8,699 cm)	0,50 po (1,27 cm)	0,75 lb (0,453 kg)
AP03.50	Bouchon expansible en aluminium, 3 - 1/2 po	3,503 po (8,897 cm)	3,700 po (9,398 cm)	0,50 po (1,27 cm)	0,75 lb (0,453 kg)
AP04.00	Bouchon expansible en aluminium, 4 po	3,779 po (9,598 cm)	4,133 po (10,497 cm)	0,50 po (1,27 cm)	0,75 lb (0,453 kg)
AP04.50	Bouchon expansible en aluminium, 4 - 1/2 po	4,215 po (10,706 cm)	4,724 po (11,998 cm)	0,50 po (1,27 cm)	0,75 lb (0,453 kg)
AP05.00	Bouchon expansible en aluminium, 5 po	4,842 po (12,298 cm)	5,393 po (13,698 cm)	0,50 po (1,27 cm)	1,5 lb (680 kg)
AP06.00	Bouchon expansible en aluminium, 6 po	5,900 po (14,986 cm)	6,550 po (16,637 cm)	0,50 po (1,27 cm)	1,5 lb (680 kg)
AP07.00	Bouchon expansible en aluminium, 7 po	6,550 po (16,637 cm)	7,300 po (18,542 cm)	1,00 po (2,54 cm)	3,2 lb (1,451 kg)
AP08.00	Bouchon expansible en aluminium, 8 po	7,700 po (19,558 cm)	8,550 po (21,717 cm)	1,00 po (2,54 cm)	3,4 lb (1,542 kg)
AP09.00	Bouchon expansible en aluminium, 9 po	8,700 po (22,098 cm)	9,550 po (24,257 cm)	1,00 po (2,54 cm)	3,9 lb (1,769 kg)
AP10.00	Bouchon expansible en aluminium, 10 po	9,200 po (23,368 cm)	10,250 po (26,035 cm)	1,00 po (2,54 cm)	4,5 lb (2,041 kg)
AP11.00	Bouchon expansible en aluminium, 11 po	10,300 po (26,162 cm)	11,200 po (28,448 cm)	1,00 po (2,54 cm)	4,9 lb (2,222 kg)
AP12.00	Bouchon expansible en aluminium, 12 po	11,350 po (28,829 cm)	12,450 po (31,623 cm)	1,00 po (2,54 cm)	6,7 lb (3,039 kg)
AP14.00	Bouchon expansible en aluminium, 14 po	13,800 po (35,052 cm)	15,100 po (38,354 cm)	1,00 po (2,54 cm)	11 lb (4,989 kg)
AP15.00	Bouchon expansible en aluminium, 15 po	14,350 po (36,449 cm)	15,800 po (40,132 cm)	1,00 po (2,54 cm)	11,3 lb (5,125 kg)
AP16.00	Bouchon expansible en aluminium, 16 po	15,600 po (39,624 cm)	17,00 po (43,18 cm)	1,00 po (2,54 cm)	13,8 lb (6,259 kg)
AP18.00	Bouchon expansible en aluminium, 18 po	17,450 po (44,323 cm)	19,250 po (48,895 cm)	1,00 po (2,54 cm)	17 lb (7,711 kg)
AP20.00	Bouchon expansible en aluminium, 20 po	19,150 po (48,641 cm)	20,650 po (52,451 cm)	2,00 po (5,08 cm)	28 lb (12,700 kg)
AP21.00	Bouchon expansible en aluminium, 21 po	20,650 po (52,451 cm)	22,100 po (56,134 cm)	2,00 po (5,08 cm)	30 lb (13,607 kg)
AP24.00	Bouchon expansible en aluminium, 24 po	23,550 po (59,817 cm)	25,500 po (64,77 cm)	2,00 po (5,08 cm)	33 lb (14,968 kg)
AP27.00	Bouchon expansible en aluminium, 27 po	26,250 po (66,675 cm)	27,700 po (70,358 cm)	2,00 po (5,08 cm)	44 lb (19,958 kg)
AP36.00	Bouchon expansible en aluminium, 36 po	34,500 po (87,630 cm)	36,800 po (93,472 cm)	2,00 po (5,08 cm)	96 lb (43,544 kg)

*Bouchon avec boucle d'attache

Bouchons expansibles en nylon



S1.00, VS2.50, SS1.50

Points clés

- 20 % plus légères que les modèles métalliques
- Incassables, résistants à la corrosion
- Nettoyage facile
- Expansion aisée
- Température nominale : 160 °F (71 °C); 180 °F (82 °C) en version nitrile ou 300 °F (148 °C) (Viton, silicone)

Références	Description	Diamètre nominal	Dimensions non expansées	Dimensions en expansion	Poids
SS050	Bouchon expansible en nylon, tige pleine, 1/2 po	0,50 po (1,27 cm)	0,490 po (1,244 cm)	0,600 po (1,524 cm)	0,25 lb (0,112 kg)
SS075	Bouchon expansible en nylon, tige pleine, 3/4 po	0,75 po (1,905 cm)	0,740 po (1,879 cm)	0,900 po (2,286 cm)	0,25 lb (0,112 kg)
SS100	Bouchon expansible en nylon, tige pleine, 1 po	1,00 po (2,54 cm)	0,975 po (2,476 cm)	1,200 po (3,048 cm)	0,25 lb (0,112 kg)
SS125	Bouchon expansible en nylon, tige pleine, 1-1/4 po	1,25 po (3,175 cm)	1,225 po (3,111 cm)	1,450 po (3,683 cm)	0,25 lb (0,112 kg)
SS15	Bouchon expansible en nylon, tige pleine, 1-1/5 po	1,50 po (3,81 cm)	1,480 po (3,759 cm)	1,750 po (4,445 cm)	0,25 lb (0,112 kg)

Références	Description	Diamètre nominal	Dimensions non expansées	Dimension en expansion	Poids
VS050	Bouchon expansible en nylon, tige ventilée, 1/2 po	0,50 po (1,270 cm)	0,49 po (1,245 cm)	0,60 po (1,524 cm)	0,25 lb (0,112 kg)
VS075	Bouchon expansible en nylon, tige ventilée, 3/4 po	0,75 po (1,905 cm)	0,74 po (1,880 cm)	0,90 po (2,286 cm)	0,25 lb (0,112 kg)
VS1.00	Bouchon expansible en nylon, tige ventilée, 1 po	1,0 po (2,540 cm)	0,975 po (2,489 cm)	1,200 po (3,048 cm)	0,25 lb (0,112 kg)
VS125	Bouchon expansible en nylon, tige ventilée, 1 -1/4 po	1,25 po (3,175 cm)	1,225 po (3,124 cm)	1,450 po (3,683 cm)	0,25 lb (0,112 kg)
VS150	Bouchon expansible en nylon, tige ventilée, 1-1/2 po	1,50 po (3,810 cm)	1,480 po (3,759 cm)	1,750 po (4,445 cm)	0,25 lb (0,112 kg)
VS200	Bouchon expansible en nylon, tige ventilée, 2 po	2,00 po (5,080 cm)	1,930 po (4,902 cm)	2,360 po (6,00 cm)	0,25 lb (0,112 kg)
VS250	Bouchon expansible en nylon, tige ventilée, 2-1/2 po	2,50 po (6,350 cm)	2,400 po (6,096 cm)	2,760 po (7,106 cm)	0,25 lb (0,112 kg)
VS300	Bouchon expansible en nylon, tige ventilée, 3 po	3,00 po (7,620 cm)	2,870 po (7,289 cm)	3,310 po (8,407 cm)	0,33 lb (0,149 kg)
VS400	Bouchon expansible en nylon, tige ventilée, 4 po	4,0 po (10,160 cm)	1,889 po (4 798 cm)	2,440 po (6 197 cm)	0,5 lb (0,226 kg)
VS500	Bouchon expansible en nylon, tige ventilée, 5 po	5,0 po (12,700 cm)	2,440 po (6,97 cm)	2,775 po (7,048 cm)	1,0 lb (0,453 kg)
VS600	Bouchon expansible en nylon, tige ventilée, 6 po	6,0 po (15,240 cm)	5,500 po (13,97 cm)	6,290 po (15,976 cm)	1,0 lb (0,453 kg)

Bouchons de vidange coniques

Points clés

- Amovibles
- Sans mécanisme : à simplement insérer dans l'orifice de vidange
- Fabrication durable en polyuréthane



DP2

Références	Description	Dimensions (diamètre x hauteur)	Quantité
DP2	Bouchon de vidange conique	2 x 4,75 po (5 x 12,06 cm)	1
DP3	Bouchon de vidange conique	3 x 5 po (7,6 x 12 cm)	1
DP4	Bouchon de vidange conique	4 x 5,75 po (10 x 14,6 cm)	1
DP6	Bouchon de vidange conique	6 x 5,5 po (15 x 13,97 cm)	1

Cache-prises

Points clés

- Polyéthylène basse densité
- Conçus pour être insérés dans une prise



V23

Références	Description	Dimensions	Quantité	Code couleur
V23	Cache-prise	1/2 po (1,5 cm)	100	OR, RD
V31	Cache-prise	3/4 po (2 cm)	100	OR, RD
V42	Cache-prise	1 po (2,5 cm)	100	OR, RD
V53	Cache-prise	1 - 1/4 po (3,2 cm)	100	OR, RD
V57	Cache-prise	1 - 1/2 po (3,8 cm)	100	OR, RD
V68	Cache-prise	2 po (5 cm)	100	OR, RD

REMARQUE

Utilisez les références + le code couleur pour déterminer la référence
OR = Orange, RD = Rouge

LANIÈRES FME

Les systèmes de retenue et les lanières d'exclusion des matières étrangères (FME) sont conçus pour sécuriser les outils, les effets personnels et les équipements essentiels sur les chantiers, dans des environnements où la présence de matières étrangères et les chutes d'objets constituent de graves risques pour la sécurité et l'exploitation. Ces produits s'inscrivent dans le cadre de programmes d'exclusion des matières étrangères structurés et de méthodes de travail réglementées dans les secteurs de la production énergétique, des installations nucléaires et non nucléaires, du pétrole et du gaz, de l'aérospatiale et de la maintenance industrielle.

Fabriqués à partir de matériaux durables et prêts à l'emploi, et disponibles dans des coloris haute visibilité adaptés à l'exclusion des matières étrangères, ces systèmes sont disponibles dans plusieurs configurations : à rupture, rétractables, en bobine, à serrage, à mousqueton et EZ Clean. Avec des spécificités telles qu'une composition sans métal, des points d'attache doubles, des ancrages verrouillables et la compatibilité avec le système VersaClamp, ils permettent aux utilisateurs de respecter les exigences de sécurité propres à chaque installation tout en minimisant les risques d'accrochage et les perturbations du flux de travail.

Applications

- Prévention contre la chute d'objets
- Exclusion des matières étrangères (FME)
- Sécurisation des EPI et des effets personnels
- Gestion des badges d'identification et des titres d'accès
- Sécurisation des caméras, des appareils de dosimétrie et des appareils électroniques
- Sécurité au travail dans les espaces confinés et en hauteur
- Responsabilité et conformité sur les chantiers

ty-flot.com



Pinces pour badges

Points clés

- Se fixe facilement aux vêtements, aux lanières porte-outils, aux objets du quotidien, aux cordons tour de cou et aux badges d'identification
- Sans métal, nettoyage facile
- Le système VersaClamp® peut être utilisé pour remplacer les agrafes métalliques et les trombones (peut contenir plus de 30 feuilles)
- VersaClamp® est un système breveté : brevet américain n° D699 100



Références	Description	Quantité	Codecouleur
TETHCSM	Pince pour badge, lanière de 3 po (7,6 cm) avec 1 VersaClamp	25	OR, PK
TETHCCSM	Pince pour badge, lanière de 3 po (7,6 cm) avec double VersaClamp	25	OR, PK
TETHCRSM	Pince pour badge, lanière de 3 po (7,6 cm) avec mousqueton et 1 VersaClamp	25	OR, PK
TETHC	Pince pour badge, lanière de 6 po (15 cm) avec 1 VersaClamp	25	OR, PK, BK
TETHCC	Pince pour badge, lanière de 6 po (15 cm) avec double VersaClamp	25	OR, PK, BK
TETHCR	Pince pour badge, lanière de 6 po (15 cm) avec mousqueton et 1 VersaClamp	25	OR, PK, BK
TETHCRRD	Pince pour badge, lanière double de 6 po (15 cm) avec 2 mousquetons et 1 VersaClamp	25	OR, PK, BK
TETHCD	Pince pour badge à lanière double avec 1 VersaClamp	25	OR, BK
TETHCDOF	Pince pour badge, lanière double décalée avec 1 VersaClamp	25	OR, PK
TETHCRDOFOR	Pince pour badge, lanière double décalée avec 1 mousqueton et 1 VersaClamp	25	Orange
TETHCRRDOFOR	Pince pour badge, lanière double décalée avec 2 mousquetons et 1 VersaClamp	25	Orange
BDGSTRPLPSM	Pince pour badge, boucle de 3 po (7,6 cm)	1000	OR, PK
BDGSTRPLP	Pince pour badge, boucle de 6 po (15 cm)	1000	OR, PK, BK

REMARQUE

Utilisez les références + le code couleur pour déterminer la référence
OR = Orange, PK = Rose, BK = Noir

Sangles pour badges Versaclamp

Références	Description	Quantité	Code couleur
VCLAMPBDGRL100	Sangle pour badge VersaClamp, détachable avec option double sangle	100	Orange
VCLAMPBDGRL500	Sangle pour badge VersaClamp, détachable avec option double sangle	500	Orange
VCLAMPBDGRLBL500	Sangle pour badge VersaClamp, détachable avec option double sangle	500	Bleu
VersaClamp	VersaClamp uniquement	1	Noir
Versaclamp1K	VersaClamp uniquement	1000	Noir
Versaclamp500	VersaClamp uniquement	500	Noir

Cordons tour de cou



NLPR1934WOR, NLPR1934WPK

Points clés

- Une solution idéale pour promouvoir l'exclusion des matières étrangères sous forme de cadeaux promotionnels
- Tous les cordons sont équipés d'un dispositif de sécurité à rupture automatique
- Texte en couleur sur fond noir
- Entièrement en plastique - sans composants métalliques
- Anneau en caoutchouc avec fermoirs à déclenchement latéral



NL24MB3X5



NL24RSPCLBK



NL24RSBK

Références	Description	Qté	Couleur
NLPR1934WOR	Cordon à rupture automatique et double pince, avec texte FME FOCUS ON PREVENTION	50	Noir/Orange
NLPR1934WPK	Cordon à rupture automatique et double pince, avec texte FME FOCUS ON PREVENTION	50	Noir/Rose
NL24MB3X5	Cordon en caoutchouc avec pochette en filet détachable de 3 x 5 po (7,6 x 12 cm)	1	Noir/Orange
NL24MB5X8	Cordon en caoutchouc avec pochette en filet détachable de 5 x 8 po (12 x 20 cm)	1	Noir/Orange
NL24RSBK	Cordon en caoutchouc avec bague de serrage	1	Noir
NL24RSCLSBK	Cordon en caoutchouc avec bague de serrage et petite sangle pour badge	1	Noir
NL24RSPBK	Cordon en caoutchouc avec bague de serrage et porte-stylo	1	Noir
NL24RSPCLBK	Cordon en caoutchouc avec bague de serrage, porte-stylo, spirales et embouts	1	Noir
NL24RSPRETBK	Cordon en caoutchouc avec bague de serrage, porte-stylo et enrouleur	1	Noir

Lanières de sécurité

Points clés

- Les lanières se débloquent, mais ne se déchirent pas
- Fixez une extrémité à la lanière et l'autre à un point de fixation
- La lanière pour appareil photo est ajustable au poignet de l'utilisateur (taille unique)
- Convient à tous les appareils photo équipés d'une boucle de fixation



CAMLANEZ

Références	Description	Quantité	Code couleur
TETHBR	Lanière de sécurité à rupture automatique	10	OR, PK, RD
CAMLAN	Lanière pour appareil photo - Orange	10	OR
CAMLANEZ	Lanière EZ Clean pour appareil photo	10	OR, PK

REMARQUE

Utilisez les références + le code couleur pour déterminer la référence
OR = Orange, PK = Rose, RD = Rouge

Dosimétrie / Lanières rétractables

Points clés

- Évitent les chutes de téléphones, badges d'identification, lanières porte-outils, objets du quotidien, etc.
- Il suffit d'enfiler les mousquetons dans l'œillet prévu à cet effet
- Longe facile à nettoyer et dotée d'une excellente mémoire d'enroulement



CC5PHSNPOR

Référence	Description	Quantité	Code couleur
CC5PHSNPOR	Lanière rétractable pour téléphone portable / dosimètre avec mousqueton pivotant et attache pour corde	25	OR

Sacoches pour bouteilles et bombes aérosol

Image bientôt disponible

Points clés

- Adaptées aux vaporisateurs, bouteilles d'eau, bombes aérosol et autres
- Conception en néoprène s'adaptant à la forme de l'objet, avec mousqueton inclus
- Installation latérale pour un accès facile et une fixation solide

Références	Description	Diamètre	Profondeur	Poids
HLDRBCSM	Petit porte-bouteille avec mousqueton	3-1/2 po (8,9 cm)	7 po (17 cm)	1,5 lb (0,68 kg)
HLDRBCLG	Porte-bouteille ou pulvérisateur avec mousqueton	4 po (10 cm)	7,5 po (19 cm)	2,5 lb (1,13 kg)

Porte-gants



PPECSOR

Points clés

- Gardez vos gants, bouchons d'oreille et lunettes de sécurité à portée de main
- Permettent de réduire les coûts liés à la perte d'EPI
- Se fixent à n'importe quel emplacement pratique
- Brevet américain n° 9,375,074

Préfixe de référence	Description	Quantité	Code couleur
PPECS	Porte-gants EPI Caddy	50	OR, PK
PPECPOR	Porte-gants EPI Caddy avec pochette	50	Orange

REMARQUE

Utilisez les références + le code couleur pour déterminer la référence
OR = Orange, PK = Rose

Cordons de lunettes

Points clés

- Maintiennent les lunettes de sécurité bien en place pendant le travail
- 100 % coton
- Permettent de laisser les lunettes reposer confortablement autour du cou lorsqu'elles ne sont pas utilisées



Références	Description	Quantité	Code couleur
ERETLGRED	Cordons de lunettes à montures classiques	100	Rouge
ERETRCBOR	Cordons de lunettes à montures larges	100	Orange
ERETRCHTVANOR	Cordons de lunettes à montures classiques, avec texte TVAN FME BEGINS WITH ME	1	Orange
ERETRCBTVANOR	Cordons de lunettes à montures larges, avec texte TVAN FME BEGINS WITH ME	1	Orange
ERETRCH	Cordons de lunettes à montures classiques, avec texte FME BEGINS WITH ME	100	OR, PK, RD
ERETRDBM	Cordons de lunettes, à double système de rupture	100	Rouge

REMARQUE

Utilisez les références + le code couleur pour déterminer la référence
OR = Orange, PK = Rose, RD = Rouge

Lanières pour casques de chantier



LNYHRD



EZLNYHRDCLMTL-R

Points clés

- Permettent de fixer le casque de chantier à un vêtement ou à un harnais
- Une alternative confortable aux sangles irritantes au niveau du menton
- Crochet de rangement inclus pour éviter l'usure de la fixation



EZLNYHRDCLOR

Références	Description	Quantité	Code couleur
LNYHRD	Lanière brevetée pour casque de chantier, sans pièces métalliques	100	OR, PK, RD, LG
LNYHRDOR-10	Lanière brevetée pour casque de chantier, sans pièces métalliques	10	OR
LNYHRDRD-R	Lanière brevetée pour casque de chantier, sans pièces métalliques	1	RD
LNYHRDFMEPKNOCL	Lanière brevetée pour casque de chantier, sans pièces métalliques	100	PK
EZLNYHRDCL	Lanière pour casque de chantier EZ Clean, sans pièces métalliques, spiralée	100	OR, PK
EZLNYHRDCLOR-10	Lanière pour casque de chantier EZ Clean, sans pièces métalliques, spiralée	10	Orange
EZLNYHRDAD	Lanière pour casque de chantier EZ Clean, sans pièces métalliques, détachable avec système de verrouillage	100	OR
EZLNYHRDWBAN	Lanière pour casque de chantier EZ Clean, sans pièces métalliques avec système de verrouillage	100	OR, PK
EZLNYHRDWBANOR10	Lanière pour casque de chantier EZ Clean, sans pièces métalliques avec système de verrouillage	10	OR
EZLNYHRDWBANPK10	Lanière pour casque de chantier EZ Clean, sans pièces métalliques avec système de verrouillage	10	PK
EZLNYHRDCLMTL-R	Lanière pour casque de chantier EZ Clean avec attaches métalliques	1	OR
EZLNYHRDCLMTL	Lanière pour casque de chantier EZ Clean avec attaches métalliques	100	OR

REMARQUE

Utilisez les références + le code couleur pour déterminer la référence
OR = Orange, PK = Rose, RD = Rouge, LG = Vert

Stylos flottants

Points clés

- Conception unique empêchant tout démontage accidentel
- Nombre restreint de pièces, idéal pour les zones d'expulsion des matières étrangères
- Peuvent être attachés individuellement ou à l'aide d'une lanière
- Prise en main ergonomique permettant une utilisation avec ou sans gants
- Disponibles en orange haute visibilité ou en rouge
- Encre noire, pointe moyenne



PENFMEOR

Références	Description	Quantité	Code couleur
PENFMEOR	Stylo flottant FME, avec boucle d'attache	50	Orange
PENFMEPLOR	Stylo flottant FME, avec boucle d'attache, sans ressort	25	Orange
PENFMETETHOR	Stylo flottant FME, avec lanière flottante	25	Orange
PENFMETETHPLOR	Stylo flottant FME, avec lanière flottante, sans ressort	25	Orange
105-C103-I02-PA03	Stylo flottant FME, manche rouge, encre noire	50	Rouge

Lanières pour stylos et crayons



Points clés

- Compatibles avec la plupart des stylos, crayons et marqueurs
- Utilisables avec les petits outils et les stylos-lampes
- Tissu tubulaire tricoté

Références	Description	Quantité	Code couleur
BNCLP1	Lanière pour stylos et crayons, à fixer sur des classeurs ou des blocs-notes, thermorétractable	100	OR, PK, RD
BNCLP3	Lanière pour stylos et crayons, à fixer sur des classeurs ou des blocs-notes, thermorétractable	100	OR, PK
LYATT1	Lanière pour stylos et crayons, thermorétractable	100	OR, PK, RD
LYATT3	Lanière pour stylos, crayons et marqueurs/surligneurs, thermorétractable	100	PK, RD
LYBN1CP	1 LYATT1, 1 BNCLP1 et 2 manchons thermorétractables, le tout dans un seul sachet	100/Sachets	OR
TETHCAPPEN	Capuchon à lanière pour stylos	25	OR
TETHCAPSHRP	Capuchon à lanière pour marqueurs	25	OR

REMARQUE

Utilisez les références + le code couleur pour déterminer la référence
OR = Orange, PK = Rose, RD = Rouge

FIXATIONS FME

Les fixations d'exclusion des matières étrangères sont spécialement conçues pour sécuriser les matériaux, les câbles et les composants tout en réduisant le risque de perte de matières étrangères dans les environnements contrôlés. Ces solutions contribuent à l'efficacité des programmes d'exclusion des matières étrangères en améliorant la visibilité, la sécurisation et la récupération lors des opérations de maintenance, de construction et d'inspection.

Cette gamme comprend des serre-câbles auto-agrippants, des attaches autobloquantes flottantes, gravées et sans marquage, ainsi que des attaches spéciales en Tefzel[®]. Disponibles dans diverses longueurs et résistances à la traction, ces fixations sont adaptées à des applications allant de petites tâches d'organisation à des fixations robustes. Les modèles flottants sont plus faciles à récupérer dans l'eau ou dans les environnements ouverts, tandis que les couleurs haute visibilité améliorent le suivi et la conformité.

Durables et prêts à l'emploi sur chantier, ces matériaux garantissent des performances fiables sans compromettre la sécurité, offrant ainsi une solution pratique et évolutive pour la sécurisation des assemblages temporaires et permanents.

Applications des fixations FME

- Gestion des câbles, tuyaux et conduites
- Fixation temporaire et organisation
- Chantiers aquatiques, en fosse et dans des environnements ouverts
- Opérations de maintenance et de dépannage
- Travaux en espaces confinés et en hauteur
- Sécurité, responsabilité et conformité sur les chantiers

ty-flot.com



Serre-câble auto-agrippants

Gammes CS et OWS



CS2IOR

Points clés

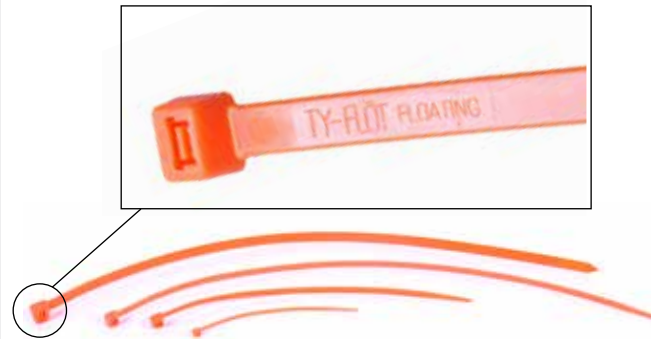
- Réutilisables et durables
- Installation rapide et facile
- Flottantes
- Ne pincent pas et n'abîment pas les câbles
- Remplacent le ruban adhésif et réduisent les déchets
- Extrémité conique
- Les serre-câbles sont souvent utilisés comme alternative au ruban adhésif pour serrer les vêtements de protection au niveau des chevilles
- Les serre-câbles à simple tour sont souvent utilisés pour accrocher les badges de sécurité

Références	Type de fermeture	Longueur	Largeur	Largeur de la tête	Diamètre maximal du paquet fixé	Quantité
CS2IOR	Serrage	8 po (20 cm)	0,75 po (2 cm)	1,1 po (2,8 cm)	2,0 po (5 cm)	100
CS4IOR	Serrage	14,5 po (36 cm)	0,75 po (2 cm)	1,1 po (2,8 cm)	4,0 po (10 cm)	100
CS5IOR	Serrage	18,0 po (45 cm)	0,75 po (2 cm)	1,1 po (2,8 cm)	5,0 po (12 cm)	100
CS8IOR	Serrage	25,0 po (61 cm)	0,75 po (2 cm)	1,1 po (2,8 cm)	8 po (20 cm)	100
OWS6OR	Enroulement	6 po (15 cm)	0,5 po (1,5 cm)	0,75 po (2 cm)	1,3 po (3,3 cm)	100
OWS8OR	Enroulement	8 po (20 cm)	0,5 po (1,5 cm)	0,75 po (2 cm)	1,9 po (4,8 cm)	100
OWS145OR	Enroulement	14,5 po (36 cm)	0,5 po (1,5 cm)	0,75 po (2 cm)	4,0 po (10 cm)	100
OWS145X75OR	Enroulement	14,5 po (36 cm)	0,75 po (2 cm)	1,25 po (3,2 cm)	4,0 po (10 cm)	100
OWS24X75OR	Enroulement	24 po (61 cm)	0,75 po (2 cm)	1,25 po (3,2 cm)	7 po (17 cm)	100

Attaches autobloquantes gravées

Points clés

- Le mot « FLOATING » est gravé sur chaque attache afin d'éviter toute confusion avec les attaches non flottantes
- Faible teneur en halogènes et en métaux lourds
- Moins coûteuses que les attaches autobloquantes en nylon
- Sans pièces métalliques



Références	Longueur	Diamètre du paquet fixé	Résistance à la traction	Qté	Couleur
TY411FLCPP3	4 po (10 cm)	0,8 po (2,03 cm)	11 lb (4,98 kg)	1000	Orange
TY411FLCPP3PK	4 po (10 cm)	0,8 po (2,03 cm)	11 lb (4,98 kg)	1000	Rose
TY830FLCPP3	8 po (20 cm)	1,94 po (4,9 cm)	30 lb (13,6 kg)	1000	Orange
TY830FLCPP3PK	8 po (20 cm)	1,94 po (4,9 cm)	30 lb (13,6 kg)	1000	Rose
TY1430FLCPP3	14,6 po (37 cm)	4 po (10 cm)	30 lb (13,6 kg)	1000	Orange
TY1430FLCPP3PK	14,6 po (37 cm)	4 po (10 cm)	30 lb (13,6 kg)	1000	Rose
TY1450FLCPP3	14,6 po (37 cm)	4 po (10 cm)	50 lb (22,6 kg)	500	Orange
TY1450FLCPP3PK	14,6 po (37 cm)	4 po (10 cm)	50 lb (22,6 kg)	500	Rose
TY40XHDCPP3	40 po (100 cm)	12 po (30 cm)	250 lb (113 kg)	50	Orange
TY40XHDCPP3PK	40 po (100 cm)	12 po (30 cm)	250 lb (113 kg)	50	Rose

Attaches autobloquantes flottantes sans marquage

Points clés

- Faible teneur en halogènes
- Moins coûteuses que les attaches autobloquantes en nylon
- Sans pièces métalliques
- Absorption d'eau : 0,4 % selon la norme ASTM D 570



Références	Longueur	Diamètre du paquet fixé	Résistance à la traction	Qté	Couleur
TY08STDCPP3	8 po (20 cm)	1,75 po (4,4 cm)	50 lb (22,6 kg)	1000	Orange
TY08HDCPP3	8,4 po (21,3 cm)	1,8 po (4,5 cm)	110 lb (49,9 kg)	250	Orange
TY14STDCPP3	14,5 po (36,8 cm)	4 po (10 cm)	40 lb (18 kg)	500	Orange

Attaches autobloquantes Tefzel



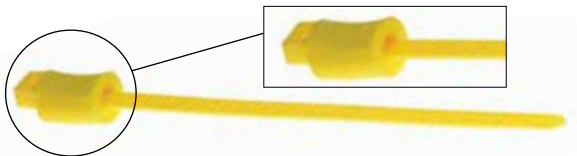
TY1450TZM

Points clés

- Résistance : produits chimiques, rayons gamma, UV, températures extrêmes
- Conformés à la directive ROHS
- Classification UL 94 V-0 : résistance aux produits chimiques, aux rayons gamma, aux UV et aux températures extrêmes

Références	Longueur	Résistance à la traction	Qté	Couleur
TY1450TZM	14,6 po (371 cm)	50 lb (22,6 kg)	1000	Bleu
TY14120TZC	14,6 po (37,08 cm)	120 lb (54,5 kg)	100	Bleu

Attaches autobloquantes flottantes



Points clés

- Sans ergot de fixation métallique
- Faible teneur en halogènes et en métaux lourds

Références	Longueur	Résistance à la traction	Qté	Couleur
SM1PLT2S2	7 po (17 cm)	50 lb (22,6 kg)	100	Orange
SM1PLT3S3	7,4 po (18,8 cm)	50 lb (22,6 kg)	100	Rouge
S1PLT2I	8 po (20 cm)	40 lb (18 kg)	100	Blanc naturel
S1PLT2I3	8 po (20 cm)	40 lb (18 kg)	100	Orange
S1PLT2I4	8 po (20 cm)	40 lb (18 kg)	100	Jaune
S1PLT3I4	11,4 po (28,9 cm)	40 lb (18 kg)	100	Jaune
SL2PLT4S6	14,5 po (36,8 cm)	50 lb (22,6 kg)	100	Bleu
SL2PLT4S	14,5 po (36,8 cm)	50 lb (22,6 kg)	100	Blanc naturel
SL2PLT4S2	14,5 po (36,8 cm)	50 lb (22,6 kg)	100	Rouge
SL2PLT4S4	14,5 po (36,8 cm)	50 lb (22,6 kg)	100	Jaune
L1PLT4H3	14,5 po (36,8 cm)	120 lb (54,5 kg)	100	Orange
L1PLT4H2	14,5 po (36,8 cm)	120 lb (54,5 kg)	100	Rouge
L1PLT4H4	14,5 po (36,8 cm)	120 lb (54,5 kg)	100	Jaune
SL2PLT5S3	17,5 po (44,5 cm)	50 lb (22,6 kg)	100	Orange
L3PLT6LH	20 po (50 cm)	120 lb (54,5 kg)	100	Blanc naturel
L3PLT9LH	30,5 po (77,4 cm)	120 lb (54,5 kg)	100	Blanc naturel
TY361203	36 po (91 cm)	120 lb (54,5 kg)	50	Orange
TY361203FL*	36 po (91 cm)	120 lb (54,5 kg)	50	Orange

*Force de traction : 120 lb avec attaches flottantes 2L1

REMARQUE Ne convient pas à une utilisation prolongée sous l'eau (voir notre gamme d'attaches flottantes gravées ou sans marquage pour une utilisation prolongée sous l'eau)

Pour plus d'informations : +1 (800) 466 6385 | us.sales@ty-flot.com

ACCESSOIRES FME

Les articles alternatifs d'exclusion des matières étrangères sont conçus pour favoriser la prévention proactive de la présence de corps étrangers en réduisant le nombre d'objets non sécurisés, en améliorant l'organisation, et en renforçant la visibilité lors des opérations de maintenance, d'inspection et de mise à l'arrêt. Cette gamme est complémentaire aux dispositifs d'exclusion des matières étrangères traditionnels. En effet, elle apporte des solutions aux problèmes courants liés aux corps étrangers grâce à des outils plus performants, des EPI et des dispositifs de rétention.

Cette gamme comprend des brosses, des EPI d'exclusion des matières étrangères, des marteaux à frappe amortie, des serviettes « Huck », des plateaux magnétiques, des sacs pour pièces et accessoires, ainsi que des outils d'inspection et de récupération. Chaque article est conçu pour minimiser la production de déchets, éviter la chute ou la perte de composants et améliorer l'efficacité des tâches dans des environnements contrôlés.

Avec des matériaux haute visibilité, des caractéristiques de flottabilité et magnétiques, des conceptions compatibles avec les systèmes de retenue et une structure limitant les déchets, ces outils et composants restent contenus et faciles à récupérer. Lorsqu'elles sont combinées, ces solutions offrent des alternatives pratiques et prêtes à l'emploi qui renforcent les meilleures pratiques d'exclusion des matières étrangères sans perturber le flux de travail.

Applications des accessoires FME

- Rétention des outils et des composants
- Inspection, récupération et visibilité
- Opérations de maintenance, de mise à l'arrêt et de remise en service
- Espaces confinés et zones à accès restreint
- Travaux en hauteur et zones à risque de chute
- Sécurité sur les chantiers et conformité aux normes d'exclusion des matières étrangères

ty-flot.com



Alternatives aux brosses métalliques à main

Gamme de brosses alternatives



NYB3720

Points clés

- Faible teneur en halogène ou sans halogène (documentation disponible sur demande)
- Manches robustes et résistants
- Idéales pour éliminer la rouille, la peinture écaillée, les fibres et pour le traitement général des surfaces
- Flottantes (à l'exception du modèle 1763080)

Références	Description	Diamètre	Longueur des poils	Grain	Quantité
NYB3720	Brosse à poils en nylon, 3 x 7 rangées, longueur hors tout : 7 3/16 po (18,25 cm)	0,02 po (0,5 mm)	7/16 po (1,1 cm)	N/D	100
NYB41440	Brosse à poils en nylon, 4 x 19 rangées, longueur hors tout : 13 3/4 po (35 cm)	0,4 po (1 mm)	1 po (2,5 cm)	N/D	12
1763080	Poils en nylon abrasifs	0,055 po (1,4 mm)	1 po (2,5 cm)	80	12
SC352680	Brosse à poils en nylon abrasifs, longueur hors tout : 10 po (20 cm)	0,05 po (1,27 mm)	3/4 po (1,9 cm)	80	12

EPI FME



TETHEP



072911

Points clés

- Visière intégrale avec bande auto-agrippante
- Livrée dans un emballage en plastique teinté à fermeture à glissière
- Conforme aux recommandations et aux exigences de l'OSHA et des Centres pour le contrôle et la prévention des maladies (CDC) en matière de protection des yeux et du visage
- Revêtement et film anti-buée, qualité optique
- Identification claire comme produit flottant

Références	Description	Quantité
072911	Visière flottante, jetable avec identifiant - Emballage transparent retiré	100
TETHEP	Bouchons d'oreille avec lanière	100

Marteaux à frappe amortie Zero Shot

Points clés

- Conception unique brevetée permettant de contenir les pièces internes et d'assurer la traçabilité de l'exclusion des matières étrangères
- Disponible avec une tête de 2 ou 3 lb (0,9 ou 1,36 kg)
- 14 po (35 cm) de longueur, avec poignée en polyuréthane ultra-résistante
- Vert haute visibilité
- Disponible avec manille résistante aux vibrations



HMRDBSHFR2

Références	Description	Poids de la tête	Qté
HMRDBSHFR2	Marteau à frappe amortie de 2 lb (0,9 kg), sans billes	2 lb (0,9 kg)	1
HMRDBSHFR2SHK	Marteau à frappe amortie de 2 lb (0,9 kg), sans billes avec manille anti-vibrations	2 lb (0,9 kg)	1
HMRDBSHFR3	Marteau à frappe amortie de 3 lb (1,36 kg), sans billes	3 lb (1,36 kg)	1
HMRDBSHFR3SHK	Marteau à frappe amortie de 3 lb (1,36 kg), sans billes avec manille anti-vibrations	3 lb (1,36 kg)	1

Serviettes Huck

Points clés

- S'adaptent à n'importe quel système de fixation d'outils
- Empêchent les chiffons de tomber dans les cavités de réacteurs ou dans les piscines de stockage de combustible
- 100 % coton



HCKFL1525OR

Références	Description	Dimensions	Quantité	Code couleur
HCK1525OR	Serviette Huck	15 x 25 po (38 x 63 cm)	50	Orange
HCKBH1525OR	Serviette Huck avec œillet	15 x 25 po (38 x 63 cm)	50	Orange
HCKFL1525OR	Serviette Huck avec système de fixation	15 x 25 po (38 x 63 cm)	50	Orange

Remarque : lanière vendue séparément.

Plateaux magnétiques et latéraux



MT3006



MT1006

Points clés

- Base magnétique robuste pour sécuriser les petites pièces
- Réduit les risques de chute ou de perte de petites pièces
- Construction durable
- Améliore l'organisation et la visibilité

Références	Description	Dimensions (L x l x H)	Quantité
MT1006	Plateau magnétique, rond	6 po (15 cm) de diamètre x 1,25 po (3,8 cm) de profondeur	1
MST1012	Plateau magnétique, latéral	12,5 x 4,5 x 1,5 po (31,7 x 11 x 3,8 cm)	1
MT3006	Plateau magnétique, grand format avec trois aimants	14,25 x 6,25 x 1,5 po (36 x 15 x 3,8 cm)	1

Sacs pour pièces détachées



PB15X17LR

Points clés

- Nylon 400 deniers, vert fluorescent
- Inscription : « Parts Bag, Size, Do Not Discard » (Sac pour pièces détachées, Dimensions, Ne pas jeter)
- Modèles à cordon de serrage : impression à 5 emplacements, parfaits pour ranger des objets de petite taille
- Modèles à fermeture auto-agrippante : impression à l'avant et à l'arrière, parfaits pour ranger des objets de grande taille
- Exemples de contenu : masques respiratoires, instruments calibrés, matériaux isolants, outils, etc.

Références	Description	Dimensions (L x l x H)	Quantité	Couleur
PB4400FLGN	Sac pour pièces, fermeture à cordon de serrage	Diamètre de 4 x N/D x 8 po (10 x N.A. x 20 cm)	30	FLGN
PB6400FLGN	Sac pour pièces, fermeture à cordon de serrage	Diamètre de 6 x N/D x 8 po (15 x N.A. x 20 cm)	30	FLGN
PB10400FLGN	Sac pour pièces, fermeture à cordon de serrage	Diamètre de 10 x N/D x 12 po (25 x N.A. x 30 cm)	30	FLGN
PB15X17LR	Sac pour pièces, fermeture auto-agrippante	15 x 17 x 6 po (38 x 43 x 15 cm)	10	FLGN
PB24X24400FLGN	Sac pour pièces, fermeture auto-agrippante	24 x 24 x 7 po (61 x 61 x 17 cm)	10	FLGN
PB30X30400FLGN	Sac pour pièces, fermeture auto-agrippante	30 x 30 x 10 po (76 x 76 x 25 cm)	10	FLGN
PB38X55400FLGN	Sac pour pièces, fermeture auto-agrippante	38 x 55 x 12 po (91 x 140 x 30 cm)	5	FLGN

Sacs multi-usages

Points clés

- Maille orange haute visibilité
- Disponibles avec attache pour gant et/ou attache pour ceinture utilitaire
- Servent à ranger les petites pièces et les indispensables du chantier
- La conception en maille permet une inspection visuelle rapide



GUBMG3X5OR

Références	Description	Dimensions (L x l)	Couleur
GUBMG3X5OR	Sac maillé	3 x 5 po (7,6 x 12 cm)	Orange
GUBMG5X8OR	Sac maillé avec attache pour gants	5 x 8 po (12 x 20 cm)	Orange
GUBMU5X8OR	Sac maillé avec attache pour ceinture utilitaire	5 x 8 po (12 x 20 cm)	Orange
GUBMU7X10OR	Sac maillé avec attache pour ceinture utilitaire	7 x 10 po (17 x 25 cm)	Orange
GUBMG7X10OR	Sac maillé avec attache pour gants	7 x 10 po (17 x 25 cm)	Orange

Outils d'inspection et de récupération

Points clés

- Portée étendue
- Rotation à 180 degrés
- Les modèles flexibles permettent une rotation à 360 degrés
- Matériaux acryliques et acier inoxydable poli : une alternative incassable aux miroirs en verre
- Éclairage DEL ultra-lumineux avec lentilles incassables
- Extrémités magnétiques ultra-résistantes



TK17690



945048

ACMR17755

Références	Description	Dimensions (L x l)	Longueur déployée
ACMR17755	Miroir télescopique en acrylique	1,75 x 2,5 po (4,4 x 6,3 cm)	6,5 po, 27,5 po (16,5 x 70 cm)
ACMR17750	Miroir télescopique en acrylique	2,25 x 3,6 po (5,7 x 9 cm)	7,75 x 35,5 po (19,6 x 90 cm)
ACMR17765	Miroir télescopique en acrylique	4 x 6 po (10 x 15 cm)	8,5 x 37,5 po (21,5 x 95 cm)
SSMR17150	Miroir télescopique en acier inoxydable poli	2 x 3,75 po (5 x 9,5 cm)	6,75 x 28,5 po (17 x 72 cm)
TK17690	Trousse de récupération de 9 pièces, tige télescopique avec éclairage		jusqu'à 34,25 po (87 cm)
PMG17830	Pince de récupération, 14 lb (6,3 kg), télescopique		7,25 à 33 po (18,4 à 84 cm)
945046	PINCE DE RÉCUPÉRATION, flexible et éclairée		22 po (55 cm)
945048	PINCE DE RÉCUPÉRATION, télescopique, flexible avec extrémités magnétiques		25 po (63 cm)

PLASTIQUES COLORÉS FME

Les produits plastiques d'exclusion des matières étrangères sont conçus pour contenir, protéger et ranger les petites pièces, la quincaillerie et les articles fragiles, tout en réduisant le risque de perte de matières étrangères dans les environnements contrôlés. Ces produits favorisent le respect des pratiques d'exclusion des matières étrangères en offrant des solutions de rangement visibles et légères, faciles à mettre en place et à contrôler lors des opérations de maintenance, d'inspection et de mise à l'arrêt.

Cette gamme comprend des sachets teintés à fermeture à glissière et des sacs pour dosimètres V-PAK® disponibles dans un large éventail de tailles et de configurations. Les plastiques teintés à haute visibilité facilitent l'identification et le suivi des objets, tandis que leur conception robuste contribue à prévenir toute perte accidentelle. Certains modèles sont dotés d'un support adhésif détachable permettant de les fixer solidement sur des équipements, des chariots ou des plans de travail.

Les produits plastiques d'exclusion des matières étrangères offrent une solution simple et modulable pour organiser et protéger les éléments sans générer de déchets supplémentaires. Les équipes peuvent ainsi garder le contrôle, assurer la visibilité et respecter les normes de sécurité dans les zones de travail à haut risque.

Applications des produits plastiques FME

- Conteneurs pour petites pièces et quincaillerie
- Protection des appareils de dosimétrie et des effets personnels
- Opérations de maintenance, de mise à l'arrêt et de remise en service
- Espaces confinés et zones à accès restreint
- Magasins d'outillage, chariots et postes de travail
- Organisation des chantiers et conformité

ty-flot.com



Pour plus d'informations : +1 (800) 466 6385 | us.sales@ty-flot.com

Sacs-poubelle teintés

Points clés

- Le matériau transparent facilite l'inspection visuelle, permet le tri des déchets tout en réduisant le risque de contamination
- Disponibles en orange, rouge et vert



Références	Dimensions (L x l)	Épaisseur	Quantité	Couleur
GB13184OR	13 x 18 po (33 x 45 cm)	4 mil	500	Orange
GB18244GR	18 x 24 po (45 x 61 cm)	4 mil	280	Vert
GB36608RD	36 x 60 po (91 x 152 cm)	8 mil	80	Rouge
GB38653OR	38 x 65 po (96 x 165 cm)	3 mil	80	Orange
GB38656RLOR	38 x 65 po (96 x 165 cm)	6 mil	40	Orange
GB40483OR	40 x 48 po (100 x 122 cm)	3 mil	105	Orange

Gaines plates teintées

Points clés

- Protègent les tuyaux et câbles coûteux contre la contamination
- À utiliser avec une machine à thermosceller pour le stockage à long terme des pièces
- Disponibles en orange
- Longueur : 500 pi (152 m)



SLV46

Références	Description	Dimensions (L x l)	Mil	Couleur	Quantité
SLV46OR	Gaine plate en rouleau, teintée	4 po x 500 pi (10 cm x 152 m)	6	Orange	1 rouleau
SLV66OR	Gaine plate en rouleau, teintée	6 po x 500 pi (15 cm x 152 m)	6	Orange	1 rouleau
SLV86OR	Gaine plate en rouleau, teintée	8 po x 500 pi (20 cm x 152 m)	6	Orange	1 rouleau

Sacs à fermeture à glissière teintés



GUBMG3X5OR

Points clés

- Visibles lorsqu'ils sont immergés dans l'eau
- Polyéthylène vierge basse densité ultra-résistant de 4 mil
- Fermeture à glissière
- Translucides (transparentes avec une teinte)
- Disponibles en orange

Références	Dimensions (L x l)	Quantité
PLY35OR	3 x 5 po (7,6 x 12 cm)	1000
PLY46OR	4 x 6 po (10 x 15 cm)	1000
PLY48OR	4 x 8 po (10 x 20 cm)	1000
PLY58OR	5 x 8 po (12 x 20 cm)	2000
PLY69OR	6 x 9 po (15 x 22 cm)	1000
PLY912OR	9 x 12 po (22 x 30 cm)	1000
PLY1215OR	12 x 15 po (30 x 38 cm)	600
PLY1318OR	13 x 18 po (33 x 45 cm)	500
PLY1322OR	13 x 22 po (33 x 55 cm)	400
PLY1818OR	18 x 18 po (45 x 45 cm)	250
PLY2424OR	24 x 24 po (61 x 61 cm)	200
DH1012ADHOR*	10 x 12 po (25 x 30 cm)	500

*avec film adhésif détachable

Sacs pour dosimètres V-PAK



VP3757

Points clés

- Les sacs V-PAK™ permettent d'éviter que les attaches métalliques ne deviennent une source de contamination
- La bande auto-agrippante flotte si elle se détache du sachet
- Se fixent facilement à la boucle des vêtements de protection

Références	Description	Dimensions (L x l)	Quantité
VP3757	Sacs pour dosimètres V-PAK, double fixation auto-agrippante	3,75 x 7 po (9,5 x 17 cm)	1000
VP510DV	Sacs pour dosimètres V-PAK, double fixation auto-agrippante	5 x 10 po (12 x 25 cm)	500

CRÉATION ET GESTION DE ZONES

Les produits de création et de gestion de zones sont conçus pour délimiter clairement les zones de travail, restreindre l'accès et renforcer les protocoles d'exclusion des matières étrangères dans les environnements contrôlés et à haut risque. Ces solutions offrent une approche structurée et très visible pour gérer les personnes, les outils et les activités au sein des zones d'exclusion des matières étrangères désignées.

Cette gamme comprend des crochets et des aimants, des rubans de signalisation et de délimitation au sol, des autocollants, des panneaux de signalisation, des cordes, des chaînes, des poteaux de délimitation, des barrières murales, des poteaux de réception et des troussees complètes de contrôle d'exclusion des matières étrangères. Utilisés ensemble, ces produits permettent d'établir des limites physiques et visuelles qui favorisent un contrôle rigoureux des zones et sensibilisent les travailleurs.

Grâce à des couleurs haute visibilité, des messages standardisés et des systèmes modulaires et rétractables, les zones peuvent être rapidement mises en place et ajustées à mesure que les conditions de travail évoluent. Ceci contribue à empêcher les entrées non autorisées, à réduire les risques liés aux corps étrangers et à garantir la conformité tout au long des opérations de maintenance, de mise hors service et d'inspection.



Crochets et aimants



GAUCHE À DROITE : 253035-CARA, MHHH20, MHHH9

Points clés

- Parfaits pour suspendre des panneaux
- Modèles à mousqueton pour accrocher des objets lourds aux murs ou fixer des bâches
- Modèles à bouton pour accrocher des clés et des objets légers
- Empêchent les intrusions de matières étrangères
- Les crochets magnétiques peuvent servir de point d'ancrage pour fixer des connecteurs internes.

Références	Description	Résistance	Diamètre
253035	Porte-clés avec aimant,	35 lb (158 kg)	1,18 po (3 cm)
253035-CARA	Mousqueton avec aimant,	50 lb (22,6 kg)	1,8 po (4,5 cm)
MHHH9	Crochets magnétiques, blancs	9 lb (4 kg)	1 po (2,5 cm)
MHHH14	Crochets magnétiques, blancs	14 lb (6 kg)	1,5 po (3,8 cm)
MHHH20	Crochets magnétiques, blancs	20 lb (9 kg)	2 po (5 cm)

Ruban de signalisation FME

Points clés

- Délimitation de zones
- Texte noir sur fond coloré
- Laminage brillant pour la protection et la finition
- PVC



Références	Description	Dimensions	Quantité	Code couleur
BT1KFMA	Ruban adhésif de zone FME, 3 mil	3 po x 1000 pi (7,62 cm x 304 m)	8 rouleaux	OR, PK
BT1KFBAROR	Ruban de délimitation de zone FME, 3 mil	3 po x 1000 pi (7,62 cm x 304 m)	8 rouleaux	Orange
BT1KS	Ruban de délimitation de zone FME, 3 mil	3 po x 1000 pi (7,62 cm x 304 m)	8 rouleaux	Rayures orange
BT1KFBZ	Ruban de délimitation de zone tampon FME, 3 mil	3 po x 1000 pi (7,62 cm x 304 m)	8 rouleaux	OR, PK, GR
BT1KFZ	Ruban de zone FME, 3 mil	3 po x 1000 pi (7,62 cm x 304 m)	8 rouleaux	OR, PK, RD

REMARQUE

Utilisez les références + le code couleur pour déterminer la référence
OR = Orange, PK = Rose, RD = Rouge, LG = Vert

RUBAN ADHÉSIF FME pour sols en vinyle

Points clés

- Permet de délimiter des zones en marquant les sols ou les mains courantes
- Résiste à l'abrasion, aux acides, aux alcalins et aux huiles
- Texte noir sur fond coloré
- Laminage brillant pour la protection et la finition
- PVC



Références	Description	Dimensions	Quantité	Couleur
FLTPFZ1	Ruban de zone FME, ZONE 1	3 po x 36 vg (7,62 cm x 11 m)	1	OR, PK
FLTPOR	Ruban de zone FME, BUFFER ZONE (ZONE TAMPON)	3 po x 36 vg (7,62 cm x 11 m)	1	OR, PK

REMARQUE

Utilisez les références + le code couleur pour déterminer la référence
OR = Orange, PK = Rose

RUBAN ADHÉSIF FME et applications nucléaires



HMRDBSHFR2

Points clés

- Les pièces NUC sont conformes aux normes ASME NQA1 et NRC 1.38. La version orange n'est pas de qualité nucléaire
- Le ruban NUCTP ne laisse que peu ou pas de résidus adhésifs pendant une période pouvant aller jusqu'à six mois après application
- Le ruban imprimé FME est doublé afin de limiter au maximum les intrusions dans une zone d'exclusion des matières étrangères
- De nombreux sites préfèrent utiliser un ruban adhésif aux couleurs spécifiques pour les applications d'exclusion des matières étrangères. Le rouge est une bonne alternative aux rubans argentés habituels
- Des repères tous les pieds permettent de mesurer facilement la quantité de ruban adhésif utilisée

Références	Description	Dimensions	Couleur	Qté
NUCTPFME	RUBAN ADHÉSIF NUCLÉAIRE, avec impression FME	2 po x 60 vg (5 cm x 55 m)	Rouge	1
TPFMEOR	RUBAN ADHÉSIF PRO 120, avec impression FME	2 po x 60 vg (5 cm x 55 m)	Orange	1

AUTOCOLLANTS ET AIMANTS FME pour casques de chantier



DCLGUY



DCLGAL



DCLMONWHT



DCLMONBLK

Points clés

- Solution pour identifier les responsables de chantier
- Faciles à poser
- Se fixent à n'importe quel endroit du casque

Références	Description	Quantité
DCLGAL	Autocollants FME pour casques de chantier, avec inscription FME Gal	1
DCLGUY	Autocollants FME pour casques de chantier, avec inscription FME Guy	1
DCLMONBLK	Autocollants FME pour casques de chantier, avec inscription FME Monitor, noir	1
DCLMONWHT	Autocollants FME pour casques de chantier, avec inscription FME Monitor, blanc	1
MAG35TFME	Aimants FME, 3 x 5 po (7,6 x 12 cm), avec inscription THINK FME	25
MAGTWROR	Aimants FME, avec inscription THINK FME	25

PANNEAUX Travailleurs préparés à l'exclusion des matières étrangères

Points clés

- Une mise en page simple facilitant l'auto-vérification
- Parfaits pour être affichés aux entrées des zones d'exclusion des matières étrangères
- Disponibles en version papier ou numérique
- Possibilité de personnalisation



FMERDYWRKR

Référence	Description	Dimensions	Quantité
FMERDYWRKR	Panneau Travailleurs préparés à l'exclusion des matières étrangères	8 x 11 po (21 x 28 cm)	1

BRASSARD DE RESPONSABLE FME

Points clés

- Solution pour identifier les responsables de chantier
- Taille unique
- Largeur : 4 po (10 cm)
- Poche cachée pour le rangement



RF423202

Références	Description	Couleur	Quantité
RF423202	BRASSARD AVEC INSCRIPTION FME MONITOR, 4 x 18 po (10 x 45 cm)	Orange fluorescent avec imprimé noir	1
RF423205	BRASSARD AVEC INSCRIPTION FME MONITOR, 4 x 18 po (10 x 45 cm)	Rose fluorescent avec imprimé noir	1

GILET DE RESPONSABLE FME



FMEVSTROR

Points clés

- Couleur orange haute visibilité
- Impression FME Monitor (Responsable d'exclusion des matières étrangères) au niveau du cœur et à l'arrière du gilet
- Légèreté pour plus de confort dans les environnements à haute température

Références	Taille du gilet	Tour de poitrine	Couleur	Qté
FMEVSTROR	Standard	39 - 43 po (99 - 109 cm)	Orange	1
FMEVESTXLOR	XL	43 - 46 po (109 - 116 cm)	Orange	1
FMEVEST4XOR	4XL	52 - 55 po (132 - 140 cm)	Orange	1

TROUSSES POUR RESPONSABLE FME



FMEMKIT

Points clés

- Trousses parfaites pour les bureaux des responsables d'exclusion des matières étrangères
- Contiennent toute une gamme de produits permettant une fixation rapide et efficace des outils
- Légères et faciles à transporter

Références	Description	Table des matières
FMEMKIT	Trousse pour responsable FME	0485002, BNCLP1OR, CARA880SH, DRHDOR, DRSMOR, ERETRCHOR, LNYHRDOR, LYATT1OR, MOL36RFVO, SNPS12OR, TETHEP, TKIT1316, TKIT2630, TKIT3440, TKIT3594, TKIT4047, WCOR
FMEMKITPL	Trousse pour responsable FME, sans pièces métalliques	0485002, BNCLP1OR, LYATT1OR, DRSMORPL, DRHDORPL, ERETRCHOR, LNYHRDOR, MOL36RFVO, SNPS12PLOR, TETHEP, TC1,TC2, TC3, TC4, TL2PL, TL3PL, TL4PL, TL5PL, KLEVER KUTTER, WCOR

Affiches Think FME™

Points clés

- Les affiches et panneaux d'exclusion des matières étrangères renforcent la sensibilisation à ce sujet et peuvent contribuer à instaurer une culture de prévention
- Affiche de rappel visuel sur l'exclusion des matières étrangères
- Affiche présentant les messages standardisés sur l'exclusion des matières étrangères
- Affiche sur la prévention proactive des risques
- Toutes les affiches mesurent 18 x 24 po (45 x 61 cm)

Références	Description
PSTR1101	Check Your Feet (Vérifiez vos pieds)
PSTR1102	Lanyards Stop Them (Les lanières empêchent les chutes)
PSTR1103	Internal Devices Little Plugs (Dispositifs internes : petits bouchons)
PSTR1105	Use Approved FME Devices (Utilisez des dispositifs FME homologués)
PSTR1110	Messes Happen (Le désordre, une fatalité)
PSTR1111	Retrieval Fly (Récupération au vol)
PSTR1112	What If? (Et si...?)
PSTR1113	Easily Breakable? (Facilement cassables?)
PSTR1114	When something expensive. (Quand il s'agit de quelque chose de coûteux.)
PSTR1115	Empty your Pockets (Videz vos poches)
PSTR1117	FME Game (Règles d'exclusion des matières étrangères)
PSTRSETFME	Lot de 11 affiches « Think FME »



PSTR1101



PSTR1110



PSTR1114



PSTR1102



PSTR1111



PSTR1115



PSTR1103



PSTR1112



PSTR1117



PSTR1105



PSTR1113



PSTRSETFME

Inserts de signalisation FME



Points clés

- Conformes aux normes OSHA
- Couvercle rabattable pour une installation facile
- 4 emplacements permettant de changer les inserts en fonction des conditions de la zone de travail
- Panneau avant résistant
- Disponibles en orange

Références	Description	Dimensions	Qté
FMEINS1OR	Inscription FME ZONE 1	1,5 x 8 po (3,8 x 20 cm)	1
FMEINS2OR	Inscription FME ZONE 2	1,5 x 8 po (3,8 x 20 cm)	1
FMEINS3OR	Inscription FME BUFFER ZONE	1,5 x 8 po (3,8 x 20 cm)	1
FMEINS4OR	Inscription FME MONITOR	1,5 x 8 po (3,8 x 20 cm)	1
FMEINS6OR	Inscription FME HIGH RISK	1,5 x 8 po (3,8 x 20 cm)	1
FMEINS7OR	Inscription FME LOW RISK	1.5 x 8 po (3,8 x 20 cm)	1
FMEINSLG1OR	Inscription FME	4 x 8 po (10 x 20 cm)	1

Panneaux FME



SH8511



SIGNZ10R



SIGN1014SNC

Références	Description	Dimensions	Quantité
SIGNSS4x4OR	Forme de panneau Arrêt, avec inscription FME DEVICE INSTALLED WITHOUT THE TAIL	4 x 4 po (10 x 10 cm)	1
SIGNZ10R	Panneau avec inscription FME ZONE 1, avec trous de fixation	10 x 12 po (25 x 30 cm)	1
SIGNZ20R	Panneau avec inscription FME ZONE 2, avec trous de fixation	10 x 12 po (25 x 30 cm)	1
SIGNZ0R	Panneau avec inscription FME ZONE, avec trous de fixation	10 x 12 po (25 x 30 cm)	1
SIGN1014SNC	Panneau avec inscription FME LEVEL/COMPONENT/AREA, avec trous de fixation	10 x 14 po (25 x 35 cm)	1
SH8511	Porte-panneau universel	8,5 x 11 po (21 x 28 cm)	1
MPC	Connecteur de corde, amovible		1000
ROPE14OR	Corde, polypropylène, tressage creux en losange	1/4 po (0,6 cm) x 1000 pi (305 m)	1

Autocollants FME



Points clés

- À utiliser sur les barrières/couvercles d'exclusion des matières étrangères qui ne sont pas codés par couleur ou qui ne portent pas d'étiquette d'exclusion des matières étrangères
- Les autocollants FME Exempt (exempt de matières étrangères) sont utilisés sur les éléments pour lesquels le risque de matières étrangères ne pose pas de problèmes ou sur lesquels la présence de résidus serait évidente

Références	Description	Dimensions	Quantité	Code couleur
ST231OR	Autocollants FME EXEMPT, 2 x 3 po (5 x 7,6 cm), usage intérieur	2 x 3 po (5 x 7,6 cm)	1000	OR
ST231PK	Autocollants FME EXEMPT, 2 x 3 po (5 x 7,6 cm), usage intérieur	2 x 3 po (5 x 7,6 cm)	250	PK
ST23	Autocollants FME BARRIER	2 x 3 po (5 x 7,6 cm)	250	OR, PK, RD
ST35	Autocollants FME BARRIER, 3 x 5 po	3 x 5 po (7,6 x 12 cm)	250	OR, PK, RD
ST35TFME	Autocollants FME, 3 x 5 po (7,6 x 12 cm), avec inscription THINK FME!	3 x 5 po (7,6 x 12 cm)	50	OR, PK
STTWOROR	Autocollants FME, 3 x 5 po (7,6 x 12 cm), avec inscription THINK FME! Tour	3 x 5 po (7,6 x 12 cm)	50	Orange

REMARQUE

Utilisez les références + le code couleur pour déterminer la référence
OR = Orange, PK = Rose, RD = Rouge

Étiquettes d'inventaire



Points clés

- Permettent d'identifier individuellement des articles similaires enregistrés
- Étiquettes perforées
- Compatibles avec les dévidoirs standard
- Chaque rouleau est numéroté de 1 à 500

Références	Description	Quantité	Couleur
STFMEINV	Étiquettes d'inventaire	500	Orange

Dispositif de marquage pour bouchons en plastique

Gamme FME Tail

Points clés

- Les modèles de panneaux d'arrêt sont équipés d'une corde assortie et conformes aux normes OSHA
- Souvent appelés « tell-tails » (indicateurs) ou « tattle-tails » (drapeaux de signalisation), ces dispositifs de signalisation indiquent clairement qu'un bouchon est toujours en place



Références	Description	Qté	Code couleur
FMETAILSS	INDICATEUR FME EN FORME DE PANNEAU ARRÊT avec câble de 12 po (30 cm)	1	OR, PK, RD
FMETAILORG	INDICATEUR DE BOUCHON FME	25	Orange

REMARQUE

Utilisez les références + le code couleur pour déterminer la référence
OR = Orange, PK = Rose, RD = Rouge

PANNEAUX DE SIGNALISATION FME

Points clés

- Permettent d'éviter que des dispositifs d'exclusion des matières étrangères ne soient oubliés dans les systèmes
- Conformes aux normes OSHA
- Impression recto verso avec la mention « FME DEVICE INSTALLED » (Dispositif FME installé) et les coordonnées
- Compatibles avec les marqueurs effaçables à sec. Ils s'attachent facilement au dispositif d'exclusion des matières étrangères à l'aide d'une pince



HCKFL1525OR

Références	Description	Dimensions	Longueur du cordon	Code couleur
FLG6X5	Panneau de signalisation FME avec rallonge	6 x 5 po (15 x 12 cm)	15 pi (4,5 m)	OR, PK

REMARQUE

Utilisez les références + le code couleur pour déterminer la référence
OR = Orange, PK = Rose

Poteaux de délimitation en plastique



TFI30017OR

Références	Description	Quantité	Couleur
TFI30017OR	CHAÎNE EN PLASTIQUE, 1-1/2 po (3,8 cm)	100 pi (30 m)	Orange
TFI30019PK	CHAÎNE EN PLASTIQUE, 1-1/2 po (3,8 cm)	100 pi (30 m)	Rose
TFI30317	CROCHETS EN S, maillon de chaîne de 1-1/2 po (3,8 cm)	25	Orange
TFI30319	CROCHETS EN S, maillon de chaîne de 1-1/2 po (3,8 cm)	25	Rose
TFI30717	MAILLONS DE LIAISON, 1-1/2 po (3,8 cm)	25	Orange
TFI30719	MAILLONS DE LIAISON, 1-1/2 po (3,8 cm)	25	Rose

Poteaux de signalisation rétractables de 15 pieds



Points clés

- Portables, solution idéale pour les zones tampon temporaires
- Hauteur : 40 pi (101 cm); Poids : 27 lb (12 kg)
- Possibilité d'ajouter du texte personnalisé
- S'assemblent facilement avec les poteaux adjacents

Références	Description	Impression de texte personnalisé
TFI321BAOR	Poteau en aluminium noir avec bande à longue portée de 15 pi (4,5 m), ruban orange	Disponible
TFI321BARDDGR	Poteau en aluminium noir avec bande à longue portée de 15 pi (4,5 m), inscription « DANGER KEEP OUT » (Danger, ne pas entrer), ruban rouge sur fond blanc	Non disponible
TFI321C1OR	Poteau en aluminium C1 thermolaqué avec bande à longue portée de 15 pi (4,5 C1 m), ruban orange	Non disponible
TFI320PAPC-RD	Poteau en aluminium poli avec bande à longue portée de 15 pi (4,5 m), ruban rouge	Disponible
TFI320SSBL	Poteau en acier inoxydable avec bande à longue portée de 15 pi (4,5 m), ruban bleu	Disponible
TFI320SSOR	Poteau en acier inoxydable avec bande à longue portée de 15 pi (4,5 m), ruban orange	Disponible
TFI320SSRD	Poteau en acier inoxydable avec bande à longue portée de 15 pi (4,5 m), ruban rouge	Disponible
TFI321YAYW	Poteau jaune en aluminium avec bande à longue portée de 15 pi (4,5 m), ruban jaune	Disponible
TFI320YABYD	Poteau jaune en aluminium avec bande à longue portée de 15 pi (4,5 m), ruban noir/jaune	Non disponible
TFI321YWYW	Poteau jaune en aluminium avec bande à longue portée de 15 pi (4,5 m), ruban jaune	Disponible
TFI321OR	Poteau rétractable FME de 15 pieds (4,5 m), ruban orange avec impression	Non disponible
TFI321OROR	Poteau rétractable de 15 pieds (4,5 m) avec socle, poteau et ruban orange, SANS IMPRESSION	Non disponible

Poteaux de signalisation rétractables de 30 pieds

Points clés

- Poteaux durables adaptés à une utilisation en extérieur
- Système de blocage E-Z Back empêchant le retour du ruban
- Polycarbonate à haute résistance aux chocs
- Aluminium ou acier renforcé
- Très faciles à transporter grâce à leurs roulettes



Références	Description
PM41230BACAU	Poteau en aluminium avec tête noire et ruban de 30 pi (9 m), inscription « CAUTION DO NOT ENTER » (Attention, ne pas entrer) (ruban jaune/texte noir)
PM41230BADGR	Poteau en aluminium avec tête noire et ruban de 30 pi (9 m), inscription « DANGER KEEP OUT » (DANGER - NE PAS ENTRER) (ruban jaune/texte noir)
PM41230BAORCAU	Poteau en aluminium avec tête noire et ruban de 30 pi (9 m), inscription « CAUTION DO NOT ENTER » (Attention, ne pas entrer) (ruban orange/texte noir)
PM41230BARD	Poteau en aluminium avec tête noire et ruban rouge de 30 pi (9 m)
PM41230BAWH-ME-C	Poteau rétractable de 30 pi (9 m), embout magnétique, rayures diagonales rouges et blanches, avec inscription « DANGER - ARC FLASH » (DANGER - ARC ÉLECTRIQUE)
PM41230PAOR	Poteau en aluminium poli avec tête noire et ruban orange de 30 pi (9 m)
PM41230YAAAO	Poteau en aluminium jaune de 30 pieds (9 m) avec tête noire, inscription « Authorized Access Only » (Accès autorisé uniquement) (ruban rouge/texte blanc)
PM41230YABYD	Poteau en aluminium jaune avec tête noire et ruban rouge de 30 pi (9 m), rayures noires et jaunes
PM41230YACAU	Poteau en aluminium jaune avec tête noire et ruban de 30 pi (9 m), inscription « CAUTION DO NOT ENTER » (Attention, ne pas entrer)
PM41230YARDFME	Poteau jaune en aluminium avec tête noire et ruban rouge de 30 pi (9 m), inscription « FME » (Exclusion des matières étrangères)

Barrières rétractables à fixation murale



Points clés

- Solution à fixation murale et magnétique pour une installation rapide et peu encombrante
- Les rubans rétractables s'étendent jusqu'à 30 pi (9 m) et offrent un contrôle flexible des zones
- Couleurs haute visibilité et avertissements de sécurité pour améliorer la sensibilisation
- Construction robuste avec embouts magnétiques en option

Références	Description
WM412SB150ORSUB412M	Barrière rétractable noire avec ruban lisse de 15 pi (4,5 m), fixation murale magnétique, ruban orange
WM412SB15OR	Poteau rétractable noir avec ruban lisse de 15 pi (4,5 m) à fixation murale, avec ruban orange
WM412SB15ORSUB412MSUBME	Barrière rétractable noire avec ruban lisse de 15 pi (4,5 m), fixation murale et embouts magnétiques, ruban orange
WM412SB15RD	Poteau rétractable noir avec ruban lisse de 15 pi (4,5 m) à fixation murale, ruban rouge
WM412SB15RDSUB412M	Barrière rétractable noire avec ruban lisse de 15 pi (4,5 m), fixation murale magnétique, ruban rouge
WM412YW15BYD	Poteau rétractable jaune avec ruban de 15 pi (4,5 m) à fixation murale, ruban noir/jaune
WM412SB25BYDSUB412MSUBME	Ruban rétractable noir lisse de 25 pi (7,6 m) à fixation murale magnétique, embout magnétique noir/jaune
WM412SB30OR	Poteau rétractable noir avec ruban de 30 pi (9 m) à fixation murale, ruban orange
WM412SB30ORSUB412M	Ruban rétractable noir lisse de 30 pi (9 m) à fixation murale magnétique, ruban orange
WM412SB30RWDSUBME	Barrière murale magnétique avec ruban noir lisse de 30 pi (9 m), embout magnétique, Rayures diagonales rouges et blanches, inscription « DANGER-ARC FLASH » (DANGER - ARC ÉLECTRIQUE)
WM412YW30-BK	Poteau rétractable jaune avec ruban de 30 pi (9 m) à fixation murale, ruban noir
WM412YW30BYDSUB412M	Poteau rétractable jaune avec ruban de 30 pi (9 m) à fixation murale magnétique, ruban noir/jaune
WM412YW30-RD	Poteau rétractable jaune avec ruban de 30 pi (9 m) à fixation murale, ruban rouge avec inscription « FME »

Poteaux de réception

Points clés

- Portables, solution idéale pour les zones tampon temporaires
- Hauteur : 40 pi (101 cm); Poids : 27 lb (12 kg)
- Possibilité d'ajouter du texte personnalisé
- S'assemblent facilement avec les poteaux adjacents



Références	Description
RE	Support mural pour poteaux rétractables à embout standard
REM	Support mural magnétique (récepteur)
TFI301BARCV	Poteaux de réception compatible avec PM412BA-CAI
TFI301SBRCV	Poteaux de réception compatible avec PM412BA-CAI

TY-FLÖT®

BÂTI SUR LA CONFIANCE.

TY-FLÖT®

Ty-Flot® | Une marque de Guardian

Pour découvrir l'ensemble de notre gamme
de solutions FME et DROPS, rendez-vous
sur notre site web :



ty-flot.com

+1 (800) 466 6385
us.sales@ty-flot.com